

NANTES

onpl.fr

ONPL



# L'ÉMOTION À GRAND SPECTACLE

ORCHESTRE NATIONAL  
DES PAYS DE LA LOIRE

SAISON  
2019 · 2020

DIRECTION MUSICALE  
PASCAL ROPHÉ

NOUVEAUTÉ

# S'ABONNER EN LIGNE, RIEN DE PLUS SIMPLE !

A partir du 4 avril, vous pouvez désormais  
souscrire votre abonnement en ligne !

Toutes les formules sont disponibles sur [onpl.fr](http://onpl.fr) :

FORMULE  
**PASSION**  
(11 CONCERTS)

FORMULE  
**OPTION**  
(7 CONCERTS)

FORMULE  
**LIBERTÉ**  
(À PARTIR DE  
3 CONCERTS)

[onpl.fr](http://onpl.fr)

Pour chaque concert :

- Vous choisissez les dates et les places de votre choix en ligne (possibilité de visualiser votre placement dans la salle).
- Vous réglez votre abonnement par une transaction sécurisée.
- Vous recevez vos places directement à votre domicile pour un véritable gain de temps.
- Vous bénéficiez évidemment des mêmes avantages que tous les abonnés.

En bref, le confort d'un abonnement réussi depuis chez soi !

**Alors n'hésitez plus, optez pour la simplicité  
et abonnez-vous sur : [onpl.fr](http://onpl.fr)**

## L'ONPL VOUS OFFRE VOTRE TRAJET ALLER/RETOUR AVEC LA *TAN*<sup>1</sup>

DANS LE PRIX DE VOTRE BILLET DE CONCERT<sup>2</sup>

**Et si vous abandonniez la voiture ? Votre billet de concert vous  
offre l'accès au réseau TAN, 2h avant et 2h après le concert.**

**Plus de problème de parking !**

SEULE  
CONDITION,  
disposer d'un billet  
de concert ONPL !

### LIGNES PROCHES POUR VENIR À LA CITÉ :

LIGNE 1 (TRAM)  
arrêt Duchesse Anne

LIGNE 4 (BUSWAY)  
arrêt Cité Internationale des Congrès

LIGNES C2 ET C3 (CHRONOBUS)  
arrêt Lieu Unique

Offre valable du mercredi 11 septembre 2019 au  
jeudi 18 juin 2020 pour les concerts ONPL à  
La Cité des Congrès et au Théâtre Graslin.

Vous avez accès avec votre billet ONPL aux  
transports TAN uniquement le jour de votre  
concert 2h avant et 2h après.

En cas de contrôle, le billet de concert donne  
accès au réseau TAN\* dans la limite des horaires  
de service.

<sup>1</sup>Hors navette Aéroport, TER, tram-train et P+R.

<sup>2</sup>Hors Pausas-Concert.

NOUVEAUTÉ

# S'ABONNER EN LIGNE, RIEN DE PLUS SIMPLE !

A partir du 4 avril, vous pouvez désormais  
souscrire votre abonnement en ligne !

Toutes les formules sont disponibles sur [onpl.fr](http://onpl.fr) :

FORMULE  
**PASSION**  
(11 CONCERTS)

FORMULE  
**OPTION**  
(7 CONCERTS)

FORMULE  
**LIBERTÉ**  
(À PARTIR DE  
3 CONCERTS)

[onpl.fr](http://onpl.fr)

Pour chaque concert :

- Vous choisissez les dates et les places de votre choix en ligne (possibilité de visualiser votre placement dans la salle).
- Vous réglez votre abonnement par une transaction sécurisée.
- Vous recevez vos places directement à votre domicile pour un véritable gain de temps.
- Vous bénéficiez évidemment des mêmes avantages que tous les abonnés.

En bref, le confort d'un abonnement réussi depuis chez soi !

**Alors n'hésitez plus, optez pour la simplicité  
et abonnez-vous sur : [onpl.fr](http://onpl.fr)**

# ÉDITO



**ANTOINE CHÉREAU**  
1<sup>er</sup> Vice-Président du Conseil Régional  
Président de l'Orchestre National  
des Pays de la Loire

Fort des succès rencontrés dans les grandes salles d'Europe et tout particulièrement à la Philharmonie de Paris, l'Orchestre National des Pays de la Loire propose un éventail toujours renouvelé de concerts, de spectacles et d'actions de sensibilisation à la musique classique pour la saison 2019-2020.

Pascal Rophé a préparé quinze programmes symphoniques pour la saison d'abonnement. Nous pourrons ainsi réentendre de grands solistes comme Renaud Capuçon ou Bertrand Chamayou ou encore – privilège suprême – écouter Kristian Zimerman interpréter le concerto l'Empereur.

Cependant notre orchestre propose bien d'autres activités. Les concerts pour le jeune public et les familles ont fait l'objet d'un soin tout particulier avec l'étonnant *Concerto pour pirate*, le remarquable *Il était une fois la symphonie* ou encore *Pierre et le Loup* qui sera raconté par le chanteur Dominique A.

Le succès des « pauses-concerts » nous incite à les développer : quatre concerts de musique de chambre de quarante minutes à 12h30 enchanteront la pause-déjeuner avec la musique de Dvorak ou de Debussy.

Enfin nous n'oublions pas que l'ONPL est avant tout un orchestre régional. Plus de trente concerts seront donnés dans toute la région, en plus des concerts donnés à Angers et à Nantes avec bien souvent des programmes inédits ou spécifiques. Il y aura aussi, grâce à l'ONPL, de la musique dans les hôpitaux, un concert participatif avec les harmonies et fanfares et bien d'autres activités présentées tout au long de cette brochure.

Merci aux six collectivités territoriales membres du syndicat mixte et à l'Etat pour leur soutien à ce magnifique orchestre. Sans leur aide précieuse cette abondante programmation ne pourrait pas être proposée.

Et maintenant place à la musique !

Brochure de saison ONPL

Conception/rédaction des textes :  
Service Communication et Marketing de l'ONPL

Création graphique : nobilito

Impression : Estimprim (25)  
Couverture sur papier Fedrigoni Symbol Freelifa Tela Fine blanc (250g)  
Intérieur sur papier Fedrigoni Symbol Tatami blanc (115g)

# ÉDITO



Pour cette sixième saison à la tête de ce si bel orchestre, c'est à une série de face à face et de confrontations que j'aimerais vous inviter cette année.

Wagner, Strauss/Rachmaninov, Prokofiev/Debussy, Poulenc/Berlioz, Ravel et même Beethoven dans deux de ses opus n°5, sont autant de programmes vous proposant la mise en scène de compositeurs et d'œuvres puissantes, importantes, touchantes et émouvantes, confrontées les unes aux autres.

Elles seront parfois opposées, parfois complémentaires mais vous entraîneront inexorablement dans des voyages nécessairement tourmentés et toujours passionnés.

Le Chœur de l'ONPL, quant à lui, sera la pièce maitresse du *Stabat Mater* de Poulenc et de la *Petite messe solennelle* de Rossini.

Par ailleurs, nous renouons avec la présence d'un compositeur en résidence, et ce sera au tour de Michael Jarrell de vous soumettre sa vision du monde à travers sa maîtrise absolue des couleurs, des timbres et des alliages.

Plus que jamais l'ONPL est un merveilleux et immense instrument de musique, riche d'humanité et en même temps toujours en pleine mutation, alliant de précieux musiciens d'expérience avec de nombreuses nouvelles recrues riches en énergies toujours positives.

Je ne peux qu'être extrêmement fier de partager tous ces moments intenses avec ces musiciens extraordinaires ainsi que l'équipe admirable qui les entoure.

Je vous souhaite à tous une saison dense, riche en émotions, mais surtout lumineuse et rayonnante.

• PASCAL ROPHÉ  
• *Directeur musical de l'Orchestre National des Pays de la Loire*

# LES CONCERTS

# Le songe du berger

2019  
SEPTEMBRE

MERCREDI 11  
20H00



NANTES LA CITÉ

DURÉE DES  
ŒUVRES

Michael Jarrell  
18 minutes

Robert Schumann  
21 minutes

Maurice Ravel  
45 minutes



© Marco Borggreve



© Marc Roger

PASCAL ROPHÉ  
Direction

MICHAEL JARRELL (Né en 1958)  
Le ciel tout à l'heure encore si limpide...

ROBERT SCHUMANN (1810-1856)  
Concerto pour violoncelle  
Jean-Guihen Queyras - Violoncelle

MAURICE RAVEL (1875-1937)  
Daphnis et Chloé, ballet intégral

Pascal Rophé - Direction

L'écriture limpide et profonde de Michael Jarrell, une des grandes figures de la musique contemporaine, bouscule. *Le ciel tout à l'heure encore si limpide, soudain se trouble horriblement...* nous laisse comme en apesanteur, les points de suspension nous invitant au mystère.

Jamais joué du vivant de Schumann, le *Concerto pour violoncelle* a été créé quatre ans avant qu'il ne se jette dans le Rhin. Ces notes sont pourtant le souvenir d'une époque heureuse de sa vie durant laquelle jamais Schumann ne fut si optimiste. L'interprète de ce concerto qui porte en lui la clé de la double nature du compositeur sera l'audacieux violoncelliste **Jean-Guihen Queyras**. Élu « Artiste de l'Année » par les lecteurs du magazine Diapason, il a enregistré ce concerto chez Hamonia mundi en 2016.

Dans *Daphnis et Chloé*, Ravel nous raconte le triomphe de l'amour entre deux bergers, malgré les tentations et les menaces. Comme *La valse* ou *le Boléro*, ces suites chatoyantes sont une offrande à la danse et toujours un véritable enchantement pour l'auditeur.

Pourquoi choisir ce concert ?

**Pour Daphnis et Chloé.**

# romantique # poétique # Ravel # violoncelle # Jarrell # artiste en résidence

2019

SEPTEMBRE  
OCTOBRE

SAMEDI 28  
20H00

MARDI 1<sup>ER</sup>  
20H00



NANTES LA CITÉ

DURÉE DES  
ŒUVRES

Zygmunt Noskowski  
13 minutes

Félix Mendelssohn  
30 minutes

Ludwig van Beethoven  
45 minutes

# Étonnants paysages



© Vladimir Shirokov

ZYGMUNT NOSKOWSKI (1846-1909)  
Le Morskie Oko op.19

FELIX MENDELSSOHN (1809-1847)  
Concerto pour violon n°2  
Alena Baeva - Violon

LUDWIG VAN BEETHOVEN (1770-1827)  
Symphonie n°6 « Pastorale »

Marzena Diakun - Direction

Figure de proue de la musique polonaise de la seconde moitié du 19<sup>e</sup>, Zygmunt Noskowski puise son inspiration dans les racines de son Pays. Empreintes de nostalgie, ses œuvres célèbrent l'ancienne gloire de la Pologne.

C'est avec un immense plaisir que nous retrouverons la violoniste **Alena Baeva** cette saison. Après une interprétation très remarquée du premier concerto de Chostakovitch en avril 2018, nous l'entendrons ici dans le *Concerto n°2* de Mendelssohn. Fiévreux, lyrique et rêveur, il est l'un des plus célèbres du répertoire. La *Symphonie n°6* reflète le vague à l'âme de Beethoven qui, luttant contre la dépression, trouve en la nature une source de joie inépuisable. Paix et douceur imprègnent cette œuvre unique où l'on entend tour à tour le chant des oiseaux, le calme de la campagne après la tempête ou l'arrivée des bergers dans la prairie. Hector Berlioz dira à propos de la *Symphonie Pastorale* : « Cet étonnant paysage semble avoir été composé par Poussin et dessiné par Michel-Ange. » (Hector Berlioz, *À travers chants*, 1862).

Pourquoi choisir ce concert ?  
**Pour la Symphonie Pastorale.**

# nature # Beethoven # violon # rêverie



© Lukasz Rajchert

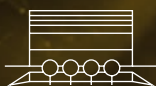
MARZENA DIAKUN  
Direction

# Que la montagne est belle !

2019  
OCTOBRE

MARDI 15  
20H00

MERCREDI 16  
20H00



NANTES LA CITÉ

DURÉE DES  
ŒUVRES

*Richard Wagner*  
30 minutes

*Richard Strauss*  
50 minutes



© Marc Roger

PASCAL ROPHÉ  
Direction

RICHARD WAGNER (1813-1883)

Les maîtres chanteurs de Nuremberg, ouverture

Les murmures de la forêt, extrait de *Siegfried*

Le vaisseau fantôme, ouverture

RICHARD STRAUSS (1864-1949)

Symphonie alpestre

*Pascal Rophé* · Direction

Les talents d'orchestrateur et le romantisme de Wagner seront à l'honneur pour ces concerts dirigés par **Pascal Rophé**.

Le prélude des *maîtres chanteurs de Nuremberg*, joyeux et débordant de vie, contient les principaux motifs de l'œuvre, qui se succèdent et s'entremêlent avant de se conclure dans l'allégresse générale. Dans *Les murmures de la forêt*, les chants d'oiseaux et le bruissement des feuilles dessinent un tableau à l'atmosphère toute germanique qui sert de toile de fond aux interrogations du jeune Siegfried. L'ouverture du *Vaisseau fantôme* annonce quant à elle le final tragique de l'opéra. On y ressent toute la fureur de l'océan déchaîné, de la tempête... Ces trois partitions convoquent toute la puissance de l'orchestre que l'on retrouve également dans *La Symphonie alpestre* de Strauss pour dépeindre les montagnes dans ce qu'elles ont de plus grandiose et pittoresque. Un magnifique poème symphonique avec cloches de vache, machine à vent, tonnerre et grand orgue.

Pourquoi choisir ce concert ?

**Pour la Symphonie Alpestre.**

# poème symphonique # grand orchestre # ouvertures d'opéras

© Marc Roger

# Piano con brio

2019  
NOVEMBRE

MARDI 19  
20H00

MERCREDI 20  
20H00



NANTES LA CITÉ

DURÉE DES  
ŒUVRES

*Stanislaw Moniuszko*  
11 minutes

*Camille Saint-Saëns*  
30 minutes

*Jean Sibelius*  
36 minutes

SAMEDI 16 NOV.  
20h30 - Cholet,  
Théâtre Saint-Louis



© Marco Borggreve

STANISŁAW MONIUSZKO (1819-1872)  
*Paria* (ouverture) Arrangement de Fitelberg

CAMILLE SAINT-SAËNS (1835-1921)

*Danse Macabre*

Concerto pour piano n°2

*Bertrand Chamayou* - Piano

JEAN SIBELIUS (1865-1957)

*Symphonie n°1*

*Antoni Wit* - Direction



© I Multarzyński

ANTONI WIT  
Direction

①

Académie d'orchestre :  
une dizaine d'étudiants des  
conservatoires de la Région  
participent, aux côtés des  
musiciens de l'ONPL, à la  
*Symphonie de Sibelius*.

Considéré comme le père de l'Opéra polonais, Stanislaw Moniuszko s'inspire du folklore de son pays. On retrouve cependant dans *Paria*, l'influence de l'opéra-comique français et de l'école italienne.

*La Danse macabre* de Saint-Saëns évoque une scène de sabbat nocturne. Au cimetière, quand minuit sonne, la mort s'invite, frappant du talon chaque tombe pour en faire sortir les occupants. Mais, quand le coq vient interrompre cette folle danse au son du hautbois, le violon se résigne à une ultime et triste mélodie.

Son deuxième concerto pour piano, Saint-Saëns l'écrit en moins de trois semaines, pour le jouer avec son ami Anton Rubinstein. **Bertrand Chamayou**, auréolé de deux Victoires de la musique, sera l'interprète de cette œuvre qui annonce déjà Rachmaninov.

Tour à tour romantiques, épiques, austères, excessives, les symphonies de Sibelius font du musicien finlandais l'un des compositeurs les plus marquants du 20<sup>e</sup> siècle. Chatoyante, la première est sans conteste la plus romantique d'entre elles.

Pourquoi choisir ce concert ?  
**Pour Bertrand Chamayou au piano.**

# piano # Saint-Saëns # meilleur soliste instrumental # Sibelius



# Création pour un virtuose

2019  
DÉCEMBRE

MARDI 10  
20H00

MERCREDI 11  
20H00



NANTES LA CITÉ

DURÉE DES  
ŒUVRES

Igor Stravinski  
20 minutes

Michael Jarrell  
22 minutes

Claude Debussy  
30 minutes



© Simon Fowler



© Marc Roger

PASCAL ROPHÉ  
Direction

IGOR STRAVINSKI (1882-1971)  
Le chant du Rossignol

MICHAEL JARRELL (Né en 1958)  
Concerto pour violon (Création française)  
Renaud Capuçon · Violon

CLAUDE DEBUSSY (1862-1918)  
Prélude à l'après-midi d'un faune  
Ibéria, extrait des *Images pour orchestre*

Pascal Rophé · Direction

Dans le poème symphonique de Stravinski un rossignol, incarné par les arabesques et trilles de la flûte et du violon solo, émeut l'Empereur de Chine. Mais, lorsque ce dernier le remplace par un rossignol mécanique au chant artificiel, l'oiseau s'envole discrètement. Alors que la mort est au chevet de l'Empereur et que le rossignol mécanique, brisé, n'émet plus le moindre son, le vrai rossignol revient alors et, grâce à son chant, charme la Mort qui disparaît.

Chez Jarrell, les harmonies sont assez proches de celles de Stravinski. Son *Concerto pour violon* dont ce sera la création française sera interprété par le virtuose **Renaud Capuçon**. Inspiré d'un poème de Mallarmé, *Prélude à l'après-midi d'un faune* de Debussy dépeint les rêveries bucoliques d'un faune qui sommeille voluptueusement à l'ombre. Cette paresseuse béatitude se retrouve dans *Images* qui nous plonge dans le folklore imaginaire de trois pays. *Ibéria*, la deuxième partie, nous emmène au cœur d'une Espagne née des rêveries du compositeur.

Pourquoi choisir ce concert ?

**Pour Renaud Capuçon au violon.**

# Renaud Capuçon # violon # Jarrell # artiste en résidence  
# création française # poésie # Debussy

Lambert Wilson chante

# Kurt Weill

2019  
DÉCEMBRE

JEUDI 19  
20H00

.....  
VENDREDI 20  
20H00



NANTES LA CITÉ

DURÉE DU  
CONCERT

1h30

Bruno Fontaine - Arrangements

.....  
SAMEDI 21 DEC.  
20h30  
Saint-Nazaire,  
Théâtre

DIMANCHE 22 DEC.  
17h00  
Les Sables d'Olonne,  
Les Atlantes

SAMEDI 28 MARS  
20h30  
Paris, Philharmonie  
Grande salle Pierre Boulez



© Caroline Doutré

BRUNO FONTAINE  
Piano et direction

KURT WEILL (1900-1950)

Opéra de Quat'sous,  
Grandeur et décadence de la ville  
de Mahagonny,  
Happy end,  
Marie Galante,  
Lady in the dark,  
Knickerbocker holiday,  
Love life,  
Street Scene

Lambert Wilson - Chant

Bruno Fontaine - Piano et direction

.....  
On connaît surtout Kurt Weill pour son *Opéra de quat' sous* et sa célèbre *Complainte de Mackie*. Savante et populaire, sa musique est assise entre cabaret et opéra, jazz et music-hall, entre l'Allemagne où il naquit en 1900 et les États-Unis où il s'installa en 1933 pour échapper à la barbarie nazie. De ses débuts à Berlin avec Bertolt Brecht à ses triomphes à Broadway, en passant par sa période française dans les années 1930, ce compositeur ne cesse aujourd'hui encore de nous émouvoir.

Ce n'est donc pas surprenant que **Lambert Wilson**, en artiste touche à tout, amoureux des mots, ait eu l'envie de revisiter les chefs d'œuvres de ce mélodiste sans pareil. Passant d'une langue à l'autre, il nous invite ici à un magnifique voyage musical au gré des pérégrinations de l'inclassable Kurt Weill.

Pourquoi choisir ce concert ?

**Pour Lambert Wilson.**

# Lambert Wilson # chant # voyage musical # Kurt Weill # Bertolt Brecht



2019  
DÉCEMBRE

LUNDI 30  
20H00

MARDI 31  
19H00  
(Hors abonnement)



NANTES LA CITÉ

DURÉE DES  
ŒUVRES

Wolfgang A. Mozart  
8 minutes

Georg Friedrich Haendel  
30 minutes

Luigi Boccherini  
20 minutes

Gioacchino Rossini  
11 minutes



CONCERTS DU NOUVEL AN

Feux d'artifice royaux !



© Enzo Alessandra

ENRICO ONOFRI  
Violon et direction

WOLFGANG A. MOZART (1756-1791)  
Marche en ré majeur n°1 K. 335

GEORG FRIEDRICH HAENDEL (1685-1759)  
Musique pour les feux d'artifice royaux

LUIGI BOCCHERINI (1743-1805)  
Symphonie n°41

GIOACCHINO ROSSINI (1792-1868)  
La Cenerentola, ouverture

Enrico Onofri - Violon et direction

Chef principal invité de l'Orquesta Barroca de Séville depuis 2016 et fondateur du remarquable ensemble *Imaginarium*, le pétillant chef Italien **Enrico Onofri** nous entraîne dans un véritable tourbillon.

En lieu et place des traditionnelles valse de Vienne, il choisit de fêter la nouvelle année au rythme de l'entraînante marche de Mozart et de la démesure de Haendel. Puis, il nous emmène sous le soleil d'Italie avec Bocherrini et Rossini. Un pur programme de fête au son du violon !

Pourquoi choisir ce concert ?

**Pour partager une soirée festive entre amis ou en famille.**

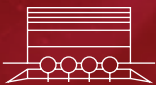
# Haendel # Mozart # violon # feux d'artifice # festif # baroque

# Virtuosité russe

2020  
JANVIER

MARDI 7  
20H00

MERCREDI 8  
20H00

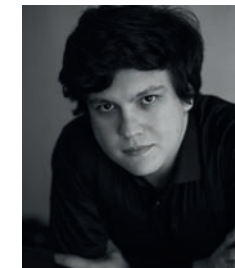


NANTES LA CITÉ

DURÉE DES  
ŒUVRES

*Sergueï Rachmaninov*  
40 minutes

*Sergueï Prokofiev*  
40 minutes



© Mischa Blank

AZIZ SHOKHAKIMOV  
Direction

SERGUEÏ RACHMANINOV (1873-1943)

Concerto pour piano n°3

*Alexei Volodin - Piano*

SERGUEÏ PROKOFIEV (1891-1953)

Symphonie n°5

*Aziz Shokhakimov - Direction*

L'endurance à toute épreuve qu'il nécessite fait du *Concerto n°3* de Rachmaninov une des œuvres les plus périlleuses du répertoire.

En l'exécutant lors de la première en 1909, Rachmaninov aurait renoncé à jouer un bis tant ses doigts étaient meurtris ! C'est le pianiste russe, **Alexei Volodin** qui marchera dans les pas du compositeur et interprètera cette œuvre aussi lyrique que puissante. La *Cinquième Symphonie* de Prokofiev, la plus rutilante parmi les sept qu'il composa, est une autre forme de prodige orchestral. Terminée quelques mois seulement avant la fin de la seconde guerre mondiale, elle fait preuve d'un optimisme rayonnant. Ce programme virtuose sera dirigé par le jeune chef Ouzbék **Aziz Shokhakimov**, une des étoiles montantes de la scène actuelle.

Pourquoi choisir ce concert ?

**Pour entendre Alexei Volodin dans Rachmaninov.**

# piano # Alexei Volodin # musique russe # lyrisme # virtuosité

2020  
FÉVRIER

MARDI 11  
20H30

MERCREDI 12  
20H30



NANTES LA CITÉ

DURÉE DES  
ŒUVRES

*Claude Debussy*  
26 minutes

*Maurice Ravel*  
19 minutes

*Francis Poulenc*  
55 minutes

SAMEDI 8 FÉV.  
20h30  
*Les Sables d'Olonne,*  
*Les Atlantes*



# Entre ciel et terre

© Cécile Hug



© Igor Cortadellas

JOSEP PONS  
Direction

CLAUDE DEBUSSY (1862-1918)

Nocturnes, triptyque symphonique  
avec chœur de femmes

MAURICE RAVEL (1875-1937)

**Shéhérazade**

*Karen Vourc'h · Soprano*

FRANCIS POULENC (1899-1963)

**Stabat Mater**

*Chœur de l'ONPL · Valérie Fayet · Chef de Chœur*

*Josep Pons · Direction*

Avec Debussy, Ravel et Poulenc, la musique française chorale atteint des sommets au 20<sup>e</sup> siècle. Dans *Les Nocturnes*, triptyque symphonique écrit par Debussy quelques années avant *La Mer*, on entend le chant mystérieux et envoûtant des sirènes interprété par un chœur de femmes.

Cette volupté se retrouve dans la *Shéhérazade* de Ravel qu'incarnera **Karen Vourc'h**. En fin orchestrateur, le compositeur enrobe sa partition de la féerie des harpes, du mystère du hautbois et de percussions exotiques. Composé en 1950, le *Stabat Mater* a été écrit pour la mort de Christian Bérard, peintre et ami du compositeur. Sa profondeur, sa noirceur et la tristesse qu'il évoque sont tout à fait uniques chez Poulenc. Dédiée à la Vierge noire de Rocamadour, la partition accorde une place prépondérante au chœur et à la soprano qui exaltent ici toute la douleur contenue dans cette œuvre magistrale que dirigera le chef catalan **Josep Pons**.

Une soirée à deux facettes entre l'orientalisme de *Shéhérazade* et la spiritualité du *Stabat Mater*.

Pourquoi choisir ce concert ?

**Pour le Stabat Mater, œuvre vocale grandiose.**

# œuvre vocale # chœur # soprano # Poulenc # Shéhérazade # Ravel # mille et une nuits



# CINÉCONCERT



ERNST VAN TIEL  
Direction

2020  
MARS

MARDI 17  
20H00

MERCREDI 18  
20H00



NANTES LA CITÉ

DURÉE DU FILM  
2 heures

E.T. THE EXTRA-TERRESTRIAL  
FILM DE STEVEN SPIELBERG  
Musique originale de John Williams (né en 1932)

*Ernst Van Tiel - Direction*

E.T. c'est l'histoire d'une folle amitié entre Eliott un petit garçon solitaire de 10 ans, habitant la banlieue de Los Angeles et un extra-terrestre égaré sur notre planète. Depuis bientôt 40 ans, cette œuvre magnifique et universelle, madeleine de Proust de toute une génération, trouve sa place dans le cœur de chacun. Condensé d'humour et de poésie, ce chef d'œuvre révéla l'adorable Drew Barrymore au grand public et bien avant la saga Harry Potter, nous plonge dans l'univers d'un monde fantastique. Compositeur de génie, John Williams signe là une de ses plus belles partitions. Oscar – entre autres récompenses – de la meilleure bande originale en 1983, la musique orchestrale associée aux images de ce film culte nous replongeront en enfance. Un ciné-concert exceptionnel qui nous laissera des étoiles plein les yeux et les oreilles !

Pourquoi choisir ce programme ?  
**Redécouvrir en famille et en ciné-concert  
un film et une musique magnifiques.**

# cinéma # Spielberg # fantastique # ciné-concert  
# chef d'œuvre # tout public # famille

# LES GRANDS CLASSIQUES viennois

2020  
MARS

MERCREDI 25  
20H00

JEUDI 26  
20H00



NANTES LA CITÉ

DURÉE DES  
ŒUVRES

*Wolfgang A. Mozart*  
22 minutes

*Joseph Haydn*  
28 minutes

*Franz Schubert*  
20 minutes

DIMANCHE 22 MARS  
17h - Laval,  
Théâtre



THEODOR  
GUSCHLBAUER  
*Direction*

WOLFGANG AMADEUS MOZART (1756-1791)  
Symphonie n°35 « Haffner »

JOSEPH HAYDN (1732-1809)  
Concerto pour violoncelle n°1  
*Marc Coppey · Violoncelle*

FRANZ SCHUBERT (1797-1828)  
Symphonie n°3

*Theodor Guschlbauer · Direction*

Composée en juillet 1782 pour la cérémonie d'anoblissement de Haffner, alors Maire de Salzbourg, la *Symphonie n°35* de Mozart est une œuvre légère et joyeuse. Tout comme le *Premier Concerto pour violoncelle* de Haydn qui est l'une des rares pièces pour cet instrument de l'époque classique.

**Marc Coppey**, violoncelliste à la carrière internationale, mettra toute son énergie dans les trois mouvements pleins d'entrain de cette brillante partition. Si la *Symphonie n°3* de Schubert est souvent considérée comme une œuvre de jeunesse, elle témoigne cependant, dans le ton éclatant de ré majeur, d'un génie de la construction symphonique. D'origine autrichienne, le chef d'orchestre **Theodor Guschlbauer** rendra ici hommage à ces trois monuments de la musique viennoise.

Pourquoi choisir ce concert ?  
**Pour une belle soirée de musique viennoise.**

# Mozart # Haydn # Schubert # musique viennoise # grands classiques # violoncelle

# Épopée romantique

2020  
AVRIL

MARDI 7  
20H00

MERCREDI 8  
20H00



NANTES LA CITÉ

DURÉE DES  
ŒUVRES

*Hector Berlioz*  
40 minutes

*Maurice Ravel*  
*Valses nobles et sentimentales*  
18 minutes

*La Valse*  
13 minutes



© Marc Roger

PASCAL ROPHÉ  
Direction

HECTOR BERLIOZ (1803-1869)

Harold en Italie

*Antoine Tamestit · Alto*

MAURICE RAVEL (1875-1937)

Valses nobles et sentimentales

La Valse

*Pascal Rophé · Direction*

Inspirée d'un héros de Byron, *Harold en Italie* est une partition d'une extrême finesse et d'une grande puissance méditative.

**Pascal Rophé** dirigera les quatre scènes de cette œuvre où Harold, héros romantique incarné ici par l'alto d'**Antoine Tamestit**, promène ses rêveries mélancoliques dans les grandioses paysages des Abruzzes. Hommage aux valses viennoises des Strauss et de Schubert, les *Valses nobles et sentimentales* de Ravel sont résolument modernes. Mais malgré leur onirisme, elles annoncent déjà par leur rythme intrépide et leur atmosphère envoûtante *La Valse* qui, composée 9 ans plus tard en 1920, symbolise la fin d'un monde. Celui d'une Vienne exsangue qui a fermé les yeux et, s'étant réfugiée dans des fêtes illusoire, n'a pas regardé de face la catastrophe qui s'apprêtait à s'abattre sur elle.

Pourquoi choisir ce concert ?

**Pour La Valse de Maurice Ravel.**

# alto # Berlioz # héros romantique # valse # Ravel



# La messe de Rossini

2020  
MAI

MARDI 12  
20H30

MERCREDI 13  
20H30



NANTES LA CITÉ

DURÉE DE  
L'ŒUVRE  
1h30



Mikhail Timoshenko © Marine Cessat-Bégler

Corinne Bahuaud © DR

Yu Shao © Marine Cessat-Bégler  
Amina Edris © Cheshire Isaacs



© Simon Paul

DOMINGO HINDOYAN  
Direction

## GIOACCHINO ROSSINI (1792-1868)

### Petite messe solennelle

Amina Edris · Soprano

Corinne Bahuaud · Mezzo

Yu Shao · Ténor

Mikhail Timoshenko · Basse

Chœur de l'ONPL · Valérie Fayet · Chef de Chœur

Domingo Hindoyan · Direction

Gioacchino Rossini compose sa *Petite Messe Solennelle*, qu'il surnomme lui-même « le dernier de ses péchés de vieillesse », en 1863. Ample partition, à mi-chemin entre la musique sacrée et l'opéra, cette messe, petite par son absence de pompe et son effectif réduit mais tout à fait solennelle de par son ampleur et sa formidable puissance dramatique, constitue le testament musical du compositeur.

Pourquoi choisir ce concert ?

**Pour découvrir un monument de la musique sacrée avec chœur.**

# chœur # solistes # musique sacrée # oratorio

2020  
JUIN

MERCREDI 3  
20H00



NANTES  
THÉÂTRE GRASLIN

DURÉE DE L'OPERA  
1h10

Coproduction  
ANO et ONPL

MARDI 2 JUIN 20H  
Date vendue par  
Angers Nantes Opéra



© Carole Bellaïche

# Opéra

## Siegfried, nocturne

## OPÉRA



© Marc Roger

PASCAL ROPHÉ  
Direction

MICHAEL JARRELL (Né en 1958)  
Siegfried, nocturne

Otto Katzameier · Baryton

Olivier Py · Livret et mise en scène

Pascal Rophé · Direction

Commande du Wagner Geneva Festival à l'occasion des 200 ans de la naissance de Wagner, *Siegfried, nocturne* de Michael Jarrell est une bouleversante pièce de théâtre musical adaptée du livret d'Olivier Py.

En Allemagne, au lendemain immédiat de la Seconde Guerre mondiale, le monde est en ruines. Siegfried, le héros wagnérien, erre dans les rues à la recherche du Rhin, symbole de la vie et du temps qui passe. Blessé, tantôt conscient, tantôt inconscient, il délire, profère, se révolte et se résigne, rongé par la culpabilité d'avoir tué le dragon et exilé l'imaginaire du monde des hommes. La langue charnue d'Olivier Py et la musique de Michael Jarrell interrogent ici la responsabilité des poètes et de leurs mots : la culture et la barbarie ont-elles formé, dans l'entreprise nazie de destruction massive, une alliance secrète ? Mais ne nous y trompons pas, ce monodrame pour voix d'homme et ensemble instrumental constitue cependant pour Siegfried le récit d'un voyage intérieur rédempteur pour sauver son âme, pour sauver l'humanité.

Pourquoi choisir ce programme ?  
**Pour découvrir la musique de Michael Jarrell  
associée à la mise en scène d'Olivier Py.**

# théâtre musical # Jarrell # artiste en résidence # Olivier Py # voyage # humanité

# Soirée impériale

2020  
JUIN

MERCREDI 17  
20H00

JEUDI 18  
20H00



NANTES LA CITÉ

DURÉE DES  
ŒUVRES

*Ludwig van Beethoven*

*Concerto pour piano n°5*  
37 minutes

*Symphonie n°5*  
40 minutes



© Marc Roger

PASCAL ROPHÉ  
Direction

LUDWIG VAN BEETHOVEN (1770-1827)

Concerto pour piano n°5 «L'empereur»

*Krystian Zimerman · Piano*

Symphonie n°5

*Pascal Rophé · Direction*

**Pascal Rophé** dirigera ici le *Concerto pour piano* « L'Empereur » et la *Cinquième Symphonie* de Beethoven, deux œuvres magistrales, toutes deux composées alors que la surdité du compositeur était désormais irréversible.

Le dernier concerto, le plus éclatant et le plus majestueux a conquis, par sa seule richesse musicale, le monde entier. **Krystian Zimerman**, dont chacune des rares prestations est un évènement, sera l'interprète de cette œuvre impériale. L'ouverture foudroyante de la *Symphonie n°5*, un simple motif de quatre notes, nous confronte immédiatement au génie fulgurant et révolutionnaire de Beethoven. Quatre notes d'une ampleur dramatique jamais égalée dont Beethoven disait lui-même qu'il s'agissait du « destin frappant à la porte ».

Pourquoi choisir ce concert ?  
**Pour Krystian Zimerman au piano.**

# Beethoven # piano # chefs d'œuvre # grands classiques

CALENDRIER  
Concerts proposés en abonnement

**2019**

LE SONGE DU BERGER  
11 septembre

ÉTONNANTS PAYSAGES  
28 septembre et 1<sup>er</sup> octobre

QUE LA MONTAGNE  
EST BELLE !  
15 et 16 octobre

PIANO CON BRIO  
19 et 20 novembre

CRÉATION POUR  
UN VIRTUOSE  
10 et 11 décembre

LAMBERT WILSON  
CHANTE KURT WEILL  
19 et 20 décembre

FEUX D'ARTIFICE  
ROYAUX !  
30 décembre

**2020**

VIRTUOSITÉ RUSSE  
7 et 8 janvier

ENTRE CIEL ET TERRE  
11 et 12 février

CINÉ-CONCERT E.T.  
17 et 18 mars

LES GRANDS  
CLASSIQUES VIENNOIS  
25 et 26 mars

ÉPOPÉE ROMANTIQUE  
7 et 8 avril

LA MESSE DE ROSSINI  
12 et 13 mai

OPÉRA SIEGFRIED,  
NOCTURNE  
3 juin

SOIRÉE IMPÉRIALE  
17 et 18 juin

LES  
ÉVÈNEMENTS



© C. Daguet  
Éditions Henry Lemoine

## A LA DÉCOUVERTE DE MICHAEL JARRELL, COMPOSITEUR EN RÉSIDENCE

Cette saison, après Pascal Dusapin et Kaija Saariaho, l'Orchestre National des Pays de la Loire accueille un nouveau compositeur en résidence : Michael Jarrell. Si vous ne connaissez pas encore Michael Jarrell, nous vous invitons à vous plonger dans l'univers musical d'un artiste à l'énergie créatrice débordante, toujours en quête de nouveaux territoires à explorer.

Pensionnaire à la Villa Medici, compositeur résident auprès de l'Orchestre de Lyon, professeur de composition au Conservatoire Supérieur de Genève... Michael Jarrell est l'une des grandes figures de la musique contemporaine. Jouées par les plus prestigieuses phalanges à travers le monde, ses œuvres sont aujourd'hui couronnées de nombreux prix. Pianiste virtuose dès son plus jeune âge, le compositeur suisse a, en parallèle, étudié et pratiqué la peinture. Intimement liés à la littérature et aux arts visuels, ses paysages sonores teintés d'onirisme sont une véritable exploration intérieure et sa musique très expressive, privilégie la beauté de la sonorité, le sens de la couleur et l'équilibre de la forme.

### DÉCOUVREZ TROIS ŒUVRES DE MICHAEL JARRELL AU FIL DE LA SAISON

**11 SEPTEMBRE 2019**  
NANTES  
LA CITÉ - 20H

Le Ciel tout à l'heure  
encore si limpide...

L'écriture limpide et profonde de Michael Jarrell bouscule. Le ciel tout à l'heure encore si limpide, soudain se trouble horriblement... nous laisse comme en apesanteur, les points de suspension nous invitant au mystère.

**10 ET 11 DÉCEMBRE 2019**  
NANTES  
LA CITÉ - 20H

Concerto pour violon  
création française par  
Renaud Capuçon

Chez Jarrell, les harmonies sont assez proches de celles de Stravinski. Son Concerto pour violon dont ce sera la création française sera interprété par le virtuose Renaud Capuçon.

**3 JUIN 2020**  
NANTES  
THÉÂTRE GRASLIN - 20H

Coproduction ANO et ONPL

Opéra Siegfried, nocturne  
Monodrame pour voix d'homme  
et ensemble instrumental – sur un  
livret d'Olivier Py

Commande du Wagner Geneva Festival à l'occasion des 200 ans de la naissance de Wagner, Siegfried nocturne de Michael Jarrell, bouleversante pièce de théâtre musical adapté du livret d'Olivier Py, est le récit d'un voyage intérieur rédempteur.

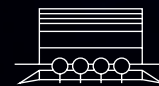
Réservez-vos places sur [www.onpl.fr](http://www.onpl.fr) à partir du lundi 26 août 2019.

# CONCERT PARTICIPATIF " EN HARMONIE ! "

Nouveauté  
VIVEZ UNE  
EXPIÉRIENCE  
INOUBLIABLE  
AVEC L'ONPL !

2020  
AVRIL

SAMEDI 25  
20H00



NANTES  
LA CITÉ

DURÉE

1h

Pour participer, les modalités d'inscriptions vous seront communiquées le 1<sup>er</sup> septembre 2019. Des partitions adaptées aux niveaux de chacun seront transmises en amont du concert.

## GRAND CONCERT PARTICIPATIF

avec les musiciens de l'ONPL (Harmonie et percussions)  
les orchestres d'harmonie de la Région  
les musiciens amateurs d'harmonie

Philippe Ferro, direction

Vous êtes musicien d'un orchestre d'harmonie, d'une fanfare, d'un ensemble à vent ?

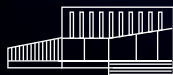
**Venez jouer avec l'ONPL ! C'est une première !**

Pour ce concert, l'ONPL invite le public à partager une expérience artistique collective. À vos instruments ! Sous la direction de Philippe Ferro, l'harmonie et les percussions de l'ONPL vous interpréteront quelques œuvres du répertoire avant un final partagé avec tous les instrumentistes de la salle. En première partie, un ou plusieurs orchestres d'harmonie de la région seront invités à se produire sur scène.



2020  
JUN

MARDI 30  
20H00



ANGERS  
CENTRE DE  
CONGRÈS



© uwe Arens

CHRISTIAN SCHMITT  
Orgue

38

## L'ORGUE À L'HONNEUR

FRANZ LISZT (1811-1886)

Fantaisie et Fugue sur le choral  
« Ad nos, ad salutarem undam »

SAMY MOUSSA (né en 1984)

Concerto pour orgue et orchestre (Création mondiale)

CAMILLE SAINT-SAËNS (1835-1921)

Symphonie n°3 avec orgue

Christian Schmitt, Orgue  
Pascal Rophé, Direction

Les œuvres pour orgue sont peu nombreuses au répertoire et peu données en concert. À l'initiative de Pascal Rophé, l'ONPL et le Printemps des Orgues ont commandé à Samy Moussa, jeune compositeur Québécois, un concerto consacré à cet instrument auquel Camille Saint-Saëns offrit ses lettres de noblesse dans sa *Symphonie n°3 «avec orgue»*. Compositeur prolifique et voyageur infatigable, Saint-Saëns signe là une création originale dans laquelle l'orgue participe à étoffer le son avant d'exploser dans le final maestoso. Créateur du concerto de Samy Moussa, l'organiste Christian Schmitt sera l'interprète de cette œuvre, une des plus célèbres du compositeur, et l'un des modèles les plus aboutis de symphonie avec orgue.

La Ville d'Angers, à l'initiative du Printemps des Orgues, a doté l'auditorium du Centre de Congrès d'Angers du premier orgue hybride de salle de concert en France. Cet instrument innovant allie tradition et modernité : 1 500 tuyaux de facture traditionnelle associés à 18 cabines acoustiques, le tout piloté par une console numérique mobile pouvant investir tous les lieux. L'Orgue Hybride d'Angers offre donc des perspectives en termes de développement culturel, d'attractivité et de rayonnement pour l'ensemble de la région des Pays de la Loire.

En collaboration avec Le Printemps des orgues



## CONCERTS FAMILLES

Destinés aux jeunes enfants, ces concerts de courte durée, permettent la découverte de l'orchestre symphonique avec des œuvres à leur portée. Drôles, émouvants et captivants, ces trois rendez-vous raviront petits et grands !

5€ pour les moins  
de 25 ans  
10€ pour les adultes  
accompagnateurs

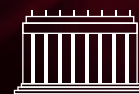
Tarifs :

Places en vente sur [www.onpl.fr](http://www.onpl.fr)  
à partir du 26 août 2019  
(1€ de frais par place)

2019  
OCTOBRE

VENDREDI 25  
18H00

SAMEDI 26  
11H00  
14H30



NANTES THÉÂTRE  
GRASLIN

DURÉE DU  
SPECTACLE

1 h

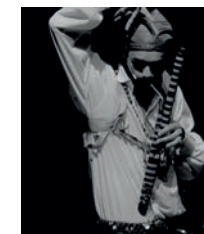
À PARTIR DE 7 ANS

OCTOBRE 2019

## CONCERTO POUR PIRATE

Spectacle de théâtre orchestral

Avec les musiciens de l'Orchestre National des Pays de la Loire  
Emmanuelle Cordoliani, mise en scène  
Victor Duclos, chorégraphie  
Clarence Boulay, scénographie  
Dylan Corlay, mime et direction



© Grégory Massat

DYLAN CORLAY  
Direction

Qu'est-ce donc que ce « Concerto pour Pirate » ?

Eh bien... du théâtre-orchestral, crépu d'bonffant ! Mordicus, pirate passionné d'instruments incongrus, découvre une île peuplée par un orchestre symphonique. La rencontre est détonante ! Musique, théâtre, danse, vidéo s'unissent et vous invitent à faire résonner vos voix pour hisser les voiles. L'orchestre symphonique comme vous ne l'avez jamais vu : piraté, endiablé, survolté ! Vous embarquez ?

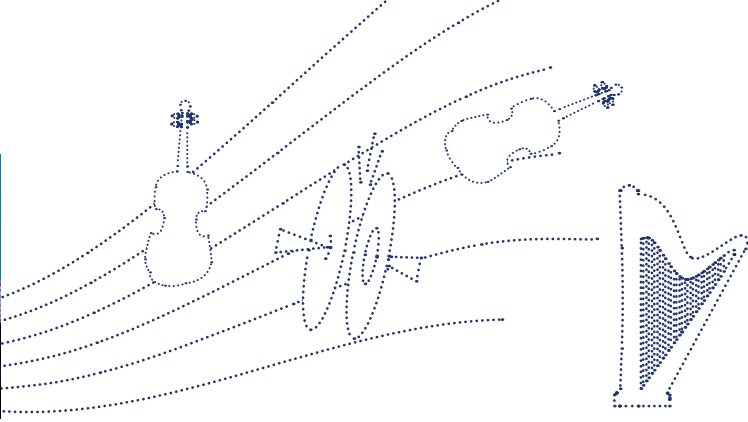
Dylan Corlay ne connaît pas de barrières : chef d'orchestre, multi-instrumentiste, compositeur, créateur de spectacles pour enfants, enseignant, arrangeur, improvisateur... il nous livre ici un spectacle orchestral drôle et captivant, une belle façon de faire découvrir l'orchestre symphonique aux plus petits.

39



© Roch Armando

KWAL  
Récitant



AVRIL 2020

## IL ÉTAIT UNE FOIS LA SYMPHONIE...

Concert avec récitant

WOLFGANG AMADEUS MOZART (1756-1791)

1<sup>er</sup> mouvement de la Symphonie n° 40

LUDWIG VAN BEETHOVEN (1770-1827)

2<sup>e</sup> mouvement de la Symphonie n° 7

1<sup>er</sup> mouvement de la Symphonie n° 5

FÉLIX MENDELSSOHN (1809-1847)

4<sup>e</sup> mouvement de la Symphonie n° 4 "Italienne"

*Avec les musiciens de l'Orchestre National des Pays de la Loire  
Kwal, récitant*

*Chloé van Soeterstede, direction*

Au programme, la découverte des génies Mozart,  
Beethoven, Mendelssohn

Il était une fois la Symphonie... racontée par Kwal, un conteur hors pair qui vous emmène à la découverte de monuments du répertoire. De la 40<sup>e</sup> de Mozart à la 4<sup>e</sup> de Mendelssohn, en passant par la 5<sup>e</sup> de Beethoven et son ouverture reconnaissable entre toutes, entrez dans l'univers magique des plus grandes symphonies. A grand renfort d'anecdotes, Kwal vous fera revivre les doutes et les joies de ces compositeurs de génie qui nous ont laissé les plus belles pages de l'histoire de la musique classique. Un conte merveilleux à venir écouter en famille...

MAI 2020

## DOMINIQUE A raconte PIERRE ET LE LOUP

Concert avec récitant

PIERRE ET LE LOUP

Musique de Serge Prokofiev

*Avec les musiciens de l'Orchestre National des Pays de la Loire*

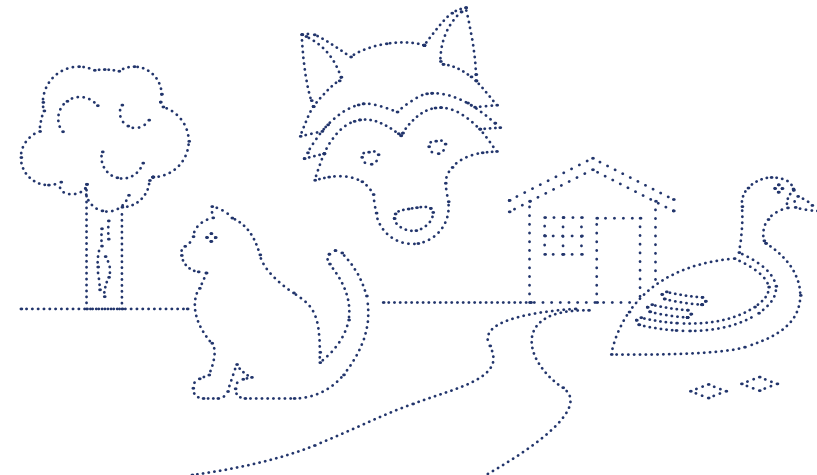
*Dominique A, récitant*

*Lucie Leguay, direction*

Attention, le loup est là, tapi dans les bois...

Pierre vit avec son grand-père qui lui a défendu de s'aventurer dans la forêt voisine. Mais espiègle, il s'enfuit discrètement accompagné d'un canard, d'un oiseau et du chat de la maison alors que le loup est là, tapi dans l'obscurité des bois... Ainsi commence le conte de Prokofiev dans lequel chaque personnage est joué par un instrument. Pierre s'exprime à travers les cordes fines et aériennes, l'oiseau par la flûte traversière avec son souffle fluet, le chat a la voix nasillardre de la clarinette et le grand-père de Pierre celle du basson, lourd et profond.

Orfèvre en émotions, c'est le chanteur Dominique A qui nous racontera cette histoire universellement connue. Sa voix chaleureuse au grain particulier et au timbre authentique est la promesse d'un moment rare, une soirée poétique où petits et grands pourront redécouvrir les instruments de l'orchestre.



© Vincent Delerm

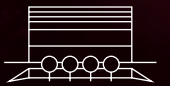
DOMINIQUE A  
Récitant

2020  
MAI

MARDI 26

17H45

19H45



NANTES LA CITÉ  
SALLE 800

DURÉE  
DU SPECTACLE

45 minutes

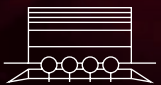
À PARTIR DE 5 ANS

*L'accès à la salle n'est pas  
autorisé aux enfants de  
moins de 4 ans*

2020  
AVRIL

MERCREDI 29

18H00



NANTES LA CITÉ  
SALLE 800

DURÉE  
DU SPECTACLE

1h

À PARTIR DE 6 ANS

*L'accès à la salle n'est pas  
autorisé aux enfants de  
moins de 4 ans*



# LES PAUSES-CONCERT

de l'ONPL

Profitez de votre pause de midi pour venir écouter  
un concert de **45 minutes** des musiciens de  
l'Orchestre National des Pays de la Loire.

RESTAURATION SUR PLACE AVANT OU APRÈS LES CONCERTS

SAISON  
2019 - 2020

TARIF  
5€

EN VENTE SUR  
WWW.ONPL.FR

## PAUSES-CONCERT

**45 min** Durée  
De 12h30 à 13h15

**5€** Tarif unique

Concerts présentés  
par les musiciens

Des concerts intimistes au tarif très réduit, qui vous permettent d'être au plus près des musiciens de l'Orchestre. Depuis plusieurs saisons déjà, l'Orchestre vous invite à découvrir le répertoire de musique de chambre. En plus petites formations, les musiciens de l'ONPL vous proposent des œuvres qui leur tiennent à cœur et vous expliquent pourquoi avant de les interpréter. Ces concerts s'adressent à tous, n'hésitez pas à venir y assister entre collègues ou entre amis.

### MARDI 19 NOVEMBRE - 12H30 NANTES, LA CITÉ

*Le Grand ensemble de cuivres et percussions*  
Trompettes : Jérôme Pouré, Maxime Fasquel,  
Jean-Marie Cousinié, Éric Dhenin  
Cor : David Macé  
Tuba : Maxime Duhem  
Trombones : Jacques Barbez, Marc Merlin,  
Jean-Sébastien Scotton, Marc Salmon  
Percussions : Arnaud Oster, Abel Billard

MUSIQUE DU 20<sup>E</sup> SIÈCLE  
Avec des musiques de film de  
John Williams (Star Wars),  
de Duke Ellington et  
de George Gershwin

### MERCREDI 12 FÉVRIER 2020 - 12H30 NANTES, LA CITÉ

*Quatuor à cordes de l'ONPL*  
Violons : Sabine Gabbe, Pierre Baldassare  
Alto : Hélène Malle  
Violoncelle : Justine Vervelle

MICHAEL JARRELL  
Nachlese II pour violon  
et violoncelle

CLAUDE DEBUSSY  
Quatuor à cordes op.10

### MARDI 7 AVRIL 2020 - 12H30 NANTES, LA CITÉ

*Sextuor à cordes*  
Violons : Anne Clément, Benjamin Charmot  
Altos : Pascale Pergaix, Bertrand Naboulet  
Violoncelles : Anaïs Maignan, Ulysse Aragau

ARNOLD SCHOENBERG  
La Nuit transfigurée op. 4  
ALEXANDRE BORODINE  
Sextuor à cordes en ré mineur

### JEUDI 18 JUIN 2020 - 12H30 NANTES, LA CITÉ

*Avec l'ensemble Serenata, octuor à vent*  
Hautbois : Alexandre Mège, Jean-Philippe Marteau  
Clarinettes : Sabrina Moulai, Maguy Giraud  
Bassons : Gaëlle Habert, Antoine Blot  
Contrebasson : Jean Detraz  
Cors : David Macé, Florian Refay, Dominique Bellanger  
Violoncelle : Justine Vervelle  
Contrebasse : Jean-Jacques Rollez

ANTONIN DVORAK  
Grande sérénade pour vents  
en ré mineur op.44

LUDWIG VAN BEETHOVEN  
Octuor à vent en mi bémol  
Majeur op.103



# LES PÉRÉGRINATIONS DE L'ORCHESTRE

L'ONPL ne cesse de sillonner le territoire régional pour y donner des concerts de musique classique sous toutes ses formes. La palette est large : concerts symphoniques, récitals, joués-dirigés, ensembles de musique de chambre ou Chœur de l'ONPL dans des programmes *a cappella*. Cette programmation propose aussi des **concerts symphoniques exclusifs** donnés uniquement en région. Renseignements auprès des organisateurs ou des salles.

## JUPITER

avec François Dumont, piano  
et Quentin Hindley, direction

### PORNICHET

Nouveau Casino - salle de la Ria  
Vendredi 25 octobre - 20h



## LEPREST SYMPHONIQUE

avec Romain Didier, Sanseverino,  
Cyril Mokaïesh et Clarika

### MONTAIGU

Théâtre de Thalie  
Vendredi 8 novembre - 20h30

### PORNICHET

Quai des Arts  
Vendredi 25 octobre - 20h30

### BEAUPRÉAU

La Loge  
Samedi 9 novembre - 20h30

## VOYAGE

Concert *a cappella*  
du Chœur de l'ONPL  
dirigé par Valérie Fayet

### LA CHEVROLIÈRE

Le Grand Lieu  
Dimanche 15 novembre - 17h

## EROICA

Joué-dirigé avec Alexei Ogrintchouk,  
hautbois et direction

### LA FERTÉ-BERNARD

Salle Athéna  
Jeudi 28 novembre - 20h

### LA ROCHE-SUR-YON

Le Grand R  
Samedi 30 novembre - 20h30



## SOUVENIR DE FLORENCE

Joué-dirigé avec Julien Szulman,  
violon supersoliste de l'ONPL

### SAINT-BERTHEVIN

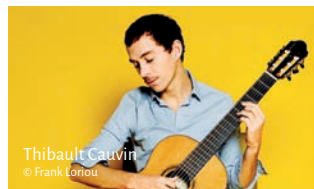
Salle Le Reflet  
Dimanche 1<sup>er</sup> décembre - 17h

### ANCENIS

Théâtre du Quartier Libre  
Mercredi 18 décembre - 20h30

### LES HERBIERS

Théâtre Pierre Barouh  
Espace Herbauges  
Jeudi 19 décembre - 20h30



## MUSIQUES DU SOLEIL

avec Thibault Cauvin guitariste,  
soliste du concerto d'Aranjuez

### LA BARRE-DE-MONTS

Espace Terre de sel  
Samedi 29 février - 20h30

### LE MAY-SUR-EVRE

Dimanche 1<sup>er</sup> mars - 20h30

### SAINT-GILLES-CROIX-DE-VIE

Mercredi 4 mars - 20h30

### MÛRS-ERIGNÉ

Théâtre Jean Carmet  
Samedi 7 mars - 20h30

### CHÂTEAUBRIANT

Théâtre de verre  
Dimanche 8 mars - 16h



## Des concerts de musique de chambre au musée d'Arts de Nantes

L'ONPL et le musée d'Arts de Nantes vous invitent à profiter d'une **pause-déjeuner musicale** trois jeudis dans l'année, les **3 octobre, 16 janvier et 14 mai**.



## UN RAYONNEMENT SUR L'ENSEMBLE DU TERRITOIRE

### La Philharmonie de Paris

Lambert Wilson chante Kurt Weill. Dans un large spectre de ses œuvres pour orchestre et voix, ce programme voyage à travers les trois périodes créatrices du compositeur de l'Opéra de quat'sous.

**SAMEDI 28 MARS À 20H30**  
PHILHARMONIE DE PARIS  
GRANDE SALLE PIERRE BOULEZ

## L'ONPL PARTICIPE CHAQUE ANNÉE AUX GRANDS RENDEZ-VOUS CULTURELS DE LA RÉGION

### La Folle Journée

La Folle Journée accueillera à Nantes comme en Région l'ONPL pour des concerts fin janvier début février autour de Beethoven.

### Les résidences de l'ONPL en Anjou



Pour cette troisième édition, l'ONPL investira les territoires Anjou Loir et Sarthe, Loire Layon Aubance et l'agglomération angevine : concerts symphoniques, rencontres artistiques, stages de pratique et concerts jeune public sont au programme. Un projet ambitieux mené avec le Département de Maine-et-Loire.

Anjou Loir et Sarthe : concerts symphoniques à Durtal, ensemble de musique de chambre à Jarzé et Tiercé, tous les habitants du territoire auront l'occasion de découvrir l'ONPL par des actions de médiation et des rencontres privilégiées avec les musiciens de l'ONPL.

Loire Layon Aubance : autour d'une programmation symphonique ou d'un concert de l'ensemble de cuivres de l'ONPL, cette résidence se déclinera avec les habitants et les élèves des écoles de musique.

Angers Loire Métropole : le public aura accès à une grande diversité de formats : concerts présentés pour les collégiens, concerts symphoniques ou bien spectacle mêlant la danse et la musique, l'ONPL vous donne RDV tout au long de la saison.

### La Loire-Atlantique

L'orchestre se produira à Pornichet avec le programme Leprest symphonique, Ancenis pour Souvenir de Florence, « joué-dirigé » par Julien Szulman ou bien Châteaubriant pour le programme Musiques du soleil. Le Chœur de l'ONPL se produira également à La Chevrolière dans un programme *a cappella*. Un projet d'éducation artistique et culturelle en direction des collégiens en mars 2020 accueillera 18 classes du département autour du ciné-concert E.T., projet inscrit dans le plan départemental « Grandir avec la culture ».

### La Vendée

L'ONPL se rendra à Montaigu (Leprest symphonique), Les Sables d'Olonne (Lambert Wilson et Entre terre et mer), La Roche-sur-Yon (Eroica), Les Herbiers (Souvenir de Florence), La Barre-de-Monts et Saint-Gilles-Croix-de-Vie (Musiques du soleil).

### La Sarthe

Le Mans accueillera l'orchestre pour deux concerts lors de son Festival de musique classique Les Automnales, le mercredi 2 octobre à 18h30 et à 20h30 au Théâtre Les Quinconces avec une programmation autour de Beethoven.

L'ONPL se rendra à La Ferté Bernard pour un « joué-dirigé » emmené par le hautboïste Alexei Ogrintchouk, le jeudi 28 novembre, salle Athéna.

### La Mayenne

Cette saison, l'ONPL se rendra pour un cycle de deux concerts en Mayenne à la salle « Le Reflet » en décembre 2019 et au Théâtre de Laval en mars 2020.

# ACTION CULTURELLE ET MÉDIATION

**FAIRE VENIR LA MUSIQUE À TOUS : L'EXCELLENCE ARTISTIQUE DE L'ONPL SE CONJUGUE AVEC SON PUBLIC**

**Projets solidaires : Partager et créer du lien**

L'ONPL, acteur citoyen, s'engage auprès des partenaires du champ social pour offrir aux usagers, travailleurs sociaux, professionnels et bénévoles d'associations une découverte des grandes œuvres du répertoire symphonique, de l'orchestre et de ses artistes. Des moments de partage privilégiés, de convivialité et de complicité qui permettent à tous d'approcher l'orchestre autrement.

**ACCOMPAGNER LA PRATIQUE ARTISTIQUE : L'ONPL AU PLUS PRÈS DES MUSICIENS AMATEURS ET PROFESSIONNELS DE DEMAIN**

**Une académie d'orchestre**

Depuis bientôt quatre saisons, l'ONPL propose aux jeunes instrumentistes des conservatoires de la région une expérience unique : celle de jouer aux côtés de musiciens professionnels et d'interpréter avec eux, sur scène, une symphonie du répertoire. Cette saison, ce sera la première de Sibelius, sous la direction d'Antoni Wit qui accueillera ces musiciens en devenir. Recrutés sur audition par Pascal Rophé, ces jeunes bénéficient de temps d'accompagnement pédagogique dispensés par les solistes de l'ONPL.



## MUSIQUE À L'HÔPITAL

**DEPUIS 10 ANS, CE SONT 12 000 PATIENTS, 16 UNITÉS DE SOINS ET 40 MUSICIENS DE L'ONPL FORMÉS À CES INTERVENTIONS AUX CHEVETS DES PATIENTS.**

Ce projet résonne sur l'ensemble de la Région des Pays de la Loire : dans les CHU d'Angers, de Nantes et le CH du Mans.

## Les conservatoires et écoles de musique

De nombreux liens se tissent entre l'ONPL et les écoles de musique du territoire : répétitions ouvertes, rencontres artistiques, master class, stages d'accompagnement de la pratique collective, concerts partagés. Les musiciens de l'ONPL, chefs d'orchestres, solistes invités s'engagent au côté de tous les élèves, jeunes et adultes dans l'accompagnement des pratiques amateurs.

**GRANDIR ET SE CONSTRUIRE EN MUSIQUE : DES RENCONTRES AVEC L'ONPL POUR LES JEUNES DE LA RÉGION TOUT AU LONG DE LA SAISON. PRENEZ DATES !**

Plus de 10 000 jeunes, élèves, collégiens, lycéens, apprentis et étudiants découvrent l'orchestre chaque saison à travers des projets d'éducation artistique et culturelle inédits où l'ONPL ouvre le champ des possibles et joue le croisement des esthétiques.

## LES CONCERTS POUR LES 5-11 ANS

Tarif : 3€ par élève

**POUR LES CENTRES DE LOISIRS**

### CONCERTO POUR PIRATE

Les mercredi 23 et jeudi 24 octobre 2019 à 14h30  
Théâtre Graslin – NANTES

**POUR LES ÉCOLES PRIMAIRES**

**• À Angers et Maine-et-Loire**

Inscriptions des classes à partir de juin auprès de la délégation académique de Maine-et-Loire.

### CONCERTO POUR PIRATE (CM1-CM2)

Les mardi 10 et jeudi 12 mars 2020 à 13h30 et à 14h45  
Grand Théâtre – ANGERS

### IL ÉTAIT UNE FOIS LA SYMPHONIE (CM1-CM2)

Le jeudi 30 avril 2020 à 13h30 et 14h45  
Centre de Congrès – ANGERS

### PIERRE ET LE LOUP (CP-CE1-CE2)

Mardi 2 juin 2020 à 13h30 et à 14h45  
Centre de Congrès – ANGERS

**• À Nantes et Loire-Atlantique**

Inscriptions des classes à partir de juin auprès de la Ville de Nantes, de la délégation académique de Loire-Atlantique et de la direction diocésaine.

### IL ÉTAIT UNE FOIS LA SYMPHONIE (CM1-CM2)

Le mardi 28 avril 2020 à 13h30 et 14h45 – Salle 800 – LA CITÉ

### PIERRE ET LE LOUP (CP-CE1-CE2)

Mardi 26 mai 2020 à 13h30 et à 14h45 – Salle 800 – LA CITÉ

## LES CONCERTS POUR LES 11-15 ANS

**POUR LA LOIRE-ATLANTIQUE, À NANTES**

Dans le cadre du plan départemental « Grandir avec la culture », un projet pluridisciplinaire et transversal d'éducation artistique et culturelle est proposé aux collégiens autour du ciné-concert E.T.

Inscriptions des classes à partir de juin auprès de Musique et danse en Loire-Atlantique.

**POUR LE MAINE-ET-LOIRE, DANS LE CADRE DES RÉSIDENCES DE L'ONPL EN ANJOU**

4 à 6 concerts symphoniques dédiés aux collégiens sont organisés cette saison.

Inscriptions à partir de juin auprès des acteurs de territoire.

## LES ACTIONS EDUCATIVES LIGÉRIENNES : LES LYCÉENS ET APPRENTIS À L'ONPL !

C'est à travers le croisement des disciplines et l'ouverture sur le monde culturel qui nous entoure que ces itinéraires de découverte prennent forme pour les lycéens et apprentis de la région venus de tous horizons.

**ENTRE TERRE ET CIEL** : parcours croisé poésie, arts plastiques et voix - de décembre à février 2020.

**ÉPOPÉE ROMANTIQUE** : parcours danse, patrimoine et musique - de février à avril 2020.

Inscriptions à partir de fin juin sur e-lyco.



## LES ÉTUDIANTS ET JEUNES DE MOINS DE 25 ANS

**CONCERT ÉTUDIANT**

L'ONPL organise 2 soirées exceptionnelles pour les étudiants (2€) : Une à Nantes, le jeudi 14 novembre (Paysage symphonique) et une à Angers, le mardi 3 décembre (avec un programme exclusif où L'Oiseau de Feu de Stravinski côtoiera l'Apprenti sorcier de Dukas).

**JEUNES DERNIÈRE MINUTE ! 3€**

Il fait bon d'avoir moins de 25 ans... Profitez-en !

Offre dans la limite des places disponibles, le soir des concerts sur l'ensemble de la saison.



# CONCERTO

## CLUB ENTREPRISES DE L'ONPL



En musique comme en entreprise, les opportunités sont avant tout une question de rencontre.



L'ONPL ouvre ses portes au monde de l'entreprise en offrant des moments très privilégiés, en plus de places de concert : des échanges avec Pascal Rophé, directeur musical, des répétitions ouvertes dédiées, des concerts en entreprise ou simplement la découverte des coulisses d'un concert.

En rejoignant le Club d'Entreprises de l'ONPL, CONCERTO, venez vivre des moments d'exception au coeur d'un Orchestre National. L'ensemble des musiciens de l'ONPL (100 instrumentistes et 70 choristes) seront heureux de partager avec vous, vos partenaires et collaborateurs leur passion de la musique.

Et comme toutes les entreprises sont uniques, CONCERTO vous propose un partenariat personnalisé en adéquation avec l'ADN et les valeurs de votre entreprise.

Votre implication servira également l'ensemble des actions solidaires que développe l'orchestre : Musique à l'hôpital, actions pour le jeune public (de la primaire au lycée) et public éloigné (personnes bénéficiaires de l'aide sociale ou isolées) afin de créer ou recréer du lien.

Avec CONCERTO, écrivons ensemble la partition de nouveaux projets musicaux ambitieux en partageant nos expériences, et vivons une aventure humaine en harmonie avec l'ONPL.

.....  
**François MARIE,**  
 Président de Concerto Nantes

**Etienne Royol,**  
 Président de Concerto Angers

# LES ARTISTES



# LES SOLISTES INVITÉS



**Jean-Guihen Queyras**  
VIOLONCELLE  
© Marco Borggreve



**Alena Baeva**  
VIOLON  
© Vladimir Shirokov



**Bertrand Chamayou**  
PIANO  
© Marco Borggreve



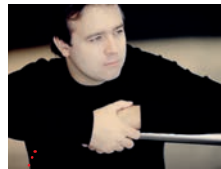
**Renaud Capuçon**  
VIOLON  
© Simon Fowler



**Lambert Wilson**  
CHANT  
© Tony Fabian



**Enrico Onofri**  
VIOLON ET DIRECTON  
© Enzo Alessandra



**Alexei Volodin**  
PIANO  
© Marco Borggreve



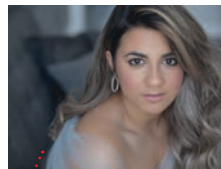
**Karen Vourc'h**  
SOPRANO  
© Caroline Doutre



**Marc Coppey**  
VIOLONCELLE  
© Ji



**Antoine Tamestit**  
ALTO  
© Julien Mignot



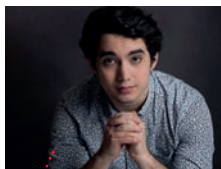
**Amina Edris**  
SOPRANO  
© Cheshire Isaacs



**Corinne Bahuaud**  
MEZZO  
© DR



**Yu Shao**  
TÉNOR  
© Marine Cessat-Bégler



**Mikhail Timoshenko**  
BASSE  
© Marine Cessat-Bégler



**Otto Katzameier**  
BARYTON  
© Helmut Scham



**Krystian Zimerman**  
PIANO  
© Felix Broede



**Olivier Py**  
METTEUR EN SCÈNE  
© Carole Bellaiche



**Kwal**  
RÉCITANT  
© Roch Armando



**Dominique A**  
RÉCITANT  
© Vincent Delerm

# LES CHEFS INVITÉS



**Marzena Diakun**  
© Lukasz Rajchert



**Antoni Wit**  
© Jaroslw Deluga-Gora



**Bruno Fontaine**  
© Caroline Doutre



**Enrico Onofri**  
© Enzo Alessandra



**Aziz Shokhakimov**  
© Mischa Blank



**Josep Pons**  
© Igor Cortadellas



**Ernst Van Tiel**  
© K. Sourzac



**Theodor Guschlbauer**  
© DR



**Domingo Hindoyan**  
© Simon Pauly



**Dylan Corlay**  
© Grégory Massat



**Chloé van Soeterstede**  
© Miguel Teixeira



**Lucie Leguay**  
© Luc Camberlein

Les musiciens de

# l'Orchestre National des Pays de la Loire



SAISON  
2019 · 2020



**DIRECTION**  
Pascal Rophé

› **VIOLONS SUPERSOLISTES**  
Constantin SERBAN / Julien SZULMAN

› **VIOLONS**  
**Premier violon solo, jouant co-soliste**  
Anne CLÉMENT et Marie-Lien N'GUYEN

**Chef d'attaque des seconds violons**  
Daniel ISPAS et Marie-José POUILLON

**Violon second soliste**  
Annie BATALLA / Sébastien CHRISTMANN  
Reynald HERRAULT / Claire MICHELET

Julie ABITON / Claire ALADJEM / Tanya ATANASOVA  
Pierre BALDASSARE / Florent BÉNIER  
Dominique BODIN / Sophie BOLLICH  
Ségolène BRUN-LONJON / Benjamin CHARMOT  
Olivier COURT / Violaine DELMAS  
Madoka FUTABA / Sabine GABBE  
Paul HIEU / Miwa KAMIYA / Patricia MACÉ  
Tatiana MESNIANKINE / Caroline PONTTHOU  
Charlotte PUGLIESE / Thierry RAMEZ  
Marie-Pascale VELOPPÉ / Pascale VILLETTE

› **ALTOS**  
**Alto solo**  
Xavier JEANNEQUIN et Grégoire LEFEBVRE

**Alto second soliste**  
Catherine FÉVAI et Hélène MALLE

Françoise BILLARD / Sophie BRIÈRE  
Julien KUNIAN / Sylvain LEJOSNE  
Olivier LEMASLE / Bertrand NABOULET  
Pascale PERGAIX / Damien SÉCHET

› **VIOLONCELLES**  
**Violoncelle solo**  
Paul BEN SOUSSAN et Ruxandra SERBAN

**Violoncelle second soliste**  
Thaddeus ANDRÉ et Won-Hae LEE

Ulysse ARAGAU / Anaïs BELORGEY  
François GOSSET / Suzanne HOEVENAERS  
Justine VERVELLE / Claude ZANOTTI

› **CONTREBASSES**  
**Contrebasse solo**  
Marie-Noëlle GLEIZES et Hervé GRANJON DE LÉPINEY

**Contrebasse second soliste**  
Anne AELVOET-DAVERGNE et John DAHLSTRAND  
Éric COSTA / Mickaël MASCLET / Jean-Jacques ROLLEZ

› **FLÛTES**  
**Flûte solo** Patrick SIMON et Rémi VIGNET

**Piccolo solo** Mélanie PANEL et Amélie FEIHL

› **HAUTBOIS**  
**Hautbois solo**  
Bernard BONNET et Alexandre MÈGE

**Cor anglais solo**  
Jean-François LOUIS et Jean-Philippe MARTEAU

› **CLARINETTES**  
**Clarinete solo** Jean-Daniel BUGAJ et Sabrina MOULAÏ  
**Petite clarinette solo** Maguy GIRAUD

› **BASSONS**  
**Basson solo** Ignacio ECHEPARE et Gaëlle HABERT

**Contrebasson solo** Antoine BLOT et Jean DETRAZ

› **CORS**  
**Cor solo** Pierre-Yves BENS et Nicolas GAINARD

Dominique BELLANGER / Grégory FOURMEAU  
David MACÉ / Florian REFFAY

› **TROMPETTES**  
**Trompette solo** Jean-Marie COUSINIÉ et Jérôme POURÉ

**Cornet solo** Maxime FASQUEL et Eric DHENIN

› **TROMBONES**  
**Trombone solo**  
Jacques BARBEZ et Jean-Sébastien SCOTTON

Marc MERLIN

**Trombone basse** Marc SALMON

› **TUBA**  
**Tuba solo** Maxime DUHEM

› **TIMBALES ET PERCUSSIONS**  
**Timbales solo** Nicolas DUNESME et Arnaud OSTER  
**Percussions solo** Abel BILLARD et Hans LOIRS

Les musiciens du

# Chœur de l'Orchestre National des Pays de la Loire



SAISON  
2019 · 2020



**CHEF DE CHŒUR**

Valérie FAYET

› **ASSISTANT CHEF DE CHŒUR**

Étienne FERCHAUD

› **PIANO**

Thibault MAIGNAN

› **ÉQUIPE PÉDAGOGIQUE**

Corinne BAHUAUD / Léonor LEPRÊTRE / Christine MONIMART / Evelyn VERGARA

› **RÉGIE DU CHŒUR**

Anaïs COSSENET

› **SOPRANOS**

Sophie BARICHARD / Solenne BLANCHO / Valérie BOISSELIER / Karla COTTEAU  
Anna DENIS / Marie-Reine DUPAS / Marie-Françoise KNIBIELHY / Teresa KOENIG  
Marianne LABUSSIÈRE / Sylvie LECERF / Barbara LENORMAND / Valérie LUBIN  
Véronique PATRUX / Cécilia PAUVERT / Corinne PELLERIN / Priscille RENARDET LAURENT  
Marie-Odile ROY-REGRAIN / Danièle SALHI / Anne-Claire VACHON / Lou VILLAPADIERNA  
Claire VIVIEN

› **ALTOS**

Véronique BABOT / Céline BOISNARD / Jeanne BOISSELIER / Maurane DAVID  
Myriam DELCROIX / Eva GUERLAIS / Martine LAMBERT / Catherine LANG  
Véronique LE LEVREUR / Emma LEMASSON / Annie LEURIDAN / Sophie PERCHER  
Virginie RABILLER / Mélanie RIVAUD / Elisabeth VÉQUAUD / Muriel WEBER

› **TÉNORS**

Frédéric BLONDEL / Charles CASTETS / Emmanuel CHALBOS / Alain COURTOIS  
Loïc DEBAERT / David DELFIEU / Guillaume FALCHERO / Bruno GALLET / Théo JUGIE  
Sylvain LEBOSSÉ / Florian LEGRAND / David LEMARÉCHAL / Régis TOURAY  
Thomas ZABULON

› **BASSES**

Vincent BAZILLE / Pascal BERTIN / Olivier BRAUD / Rémi CORBIERE / Karl DELAUNAY  
Antoine DESHORS / Benoît DURANTEAU / Joël FONTENEAU / Jean-Philippe GODIN  
Christophe GUYET / Eric MICHAUD / Jean-Michel POSTAL / Yannick POUPLARD  
Jean RANDÉ / Benoît TRICHET

L'équipe administrative et technique de

# l'Orchestre National des Pays de la Loire



**SAISON**  
2019 - 2020

## › PRÉSIDENTIE ET DIRECTION

*Président* Antoine CHÉREAU  
*Administrateur général* Michel AYROLES  
*Administrateur adjoint* Nicolas BOISSELIER  
*Assistante de direction de l'administrateur général* Peggy MAHÉ  
*Assistante de direction de l'administrateur adjoint* Ariane LINEL

## › Secrétariat général

*Comptable* Véronique DOUAUD-CLOCHARD  
*Assistante comptable* Patricia BELIN  
*Responsable du service du personnel* Sandrine POUTHIER  
*Assistante au service du personnel* Nathalie VARDANEGA

## › SERVICE PRODUCTION

*Délégué aux productions artistiques* Jean-Baptiste FRA

## › SERVICE DE LA COMMUNICATION

*Déléguée à la communication et au marketing* Catherine MOULÉ  
*Adjointe à la déléguée à la communication et au marketing / Chargée des médias* Séverine CLAVEL  
*Chargée de communication graphique* Gabrielle GEORGE  
*Chargé des ventes (Nantes)* Étienne GAUTIER  
*Chargée d'accueil et de billetterie (Nantes)* Céline FONDAIN  
*Responsable accueil et billetterie (Angers)* Valérie GASTINEAU  
*Chargée d'accueil et de billetterie (Angers)* Martine BELLENCOURT

## › SERVICE DE L'ACTION CULTURELLE ET TERRITORIALE

*Déléguée à l'action culturelle et territoriale* Sophie PAPIN  
*Chargée de l'action culturelle et territoriale* Anaïs JOYAUX  
*Médiateur culturel* Pauline GESTA

## › SERVICE DU DÉVELOPPEMENT ET DU MÉCÉNAT

*Déléguée au développement* Hélène DROMBY

## › BIBLIOTHÈQUE

*Bibliothécaire* Jeanne-Marie VERTUEL  
*Assistante bibliothécaire* Agathe COURTIN

## › RÉGIE

*Régisseurs généraux* Yann DEBIAK / Philippe LEMAISTRE  
*Régisseur général adjoint* Laurent SALZAT  
*Régisseur* Mircea DRUMEA  
*Régisseur du chœur* Anaïs COSSENET  
*Assistante de régie* Aline SCHAAL

ABONNEMENT  
**LIBERTÉ**

**3 À 15 CONCERTS  
À UN TARIF TRÈS AVANTAGEUX !**

Faites votre sélection parmi  
les 15 concerts de la saison **2019 - 2020**

TARIFS UNITAIRES  
DU CONCERT

**21€**

en 1<sup>re</sup> catégorie !  
(au lieu de 29€)

**16€**

en 2<sup>eme</sup> catégorie !  
(au lieu de 23€)

VOUS AVEZ MOINS  
DE 35 ANS OU VOUS ÊTES  
DEMANDEURS D'EMPLOI

**10€**

en 1<sup>re</sup> catégorie !

**7€**

en 2<sup>eme</sup> catégorie !

MON **ONpl** À LA CARTE

LES  
**TARIFS INDIVIDUELS  
& ABONNEMENTS**



# LES TARIFS PLACES INDIVIDUELLES

L'ACHAT DE PLACES INDIVIDUELLES SERA POSSIBLE À PARTIR DU 26 AOÛT 2019

TARIF PLACE INDIVIDUELLE	TARIF NORMAL	TARIF ABONNÉ	NOUVEAU TARIF MOINS DE 35 ANS / DEMANDEUR D'EMPLOI*
CATÉGORIE AVANTAGE	35 €	26 €	15 €
1 <sup>RE</sup> CATÉGORIE	29 €	22 €	10 €
2 <sup>E</sup> CATÉGORIE	23 €	17 €	7 €

\* Nouveau ! Tarif moins de 35 ans, demandeur d'emploi (justificatif à présenter).

**Tarif Carte Blanche** : 3€ la place de concert en 2<sup>e</sup> catégorie (hors concerts en coproduction) pour les titulaires de la Carte Blanche délivrée par la Ville de Nantes sur présentation d'un justificatif.

**Tarif -25 ans** : 3€ la place le soir du concert dans la limite des places disponibles.

△ Les concerts en semaine sont à 20h en dehors des concerts avec le Chœur de l'ONPL qui sont à 20h30.

## TARIFS SPÉCIFIQUES

La Pause-concert

Tarif unique : 5€

Concert Familles

Tarifs : 5€ pour les moins de 25 ans  
10€ pour les adultes

Opéra Siegfried, Nocturne :

Tarif normal :

45€ en cat. avantage  
30€ en 1<sup>re</sup> catégorie  
15€ en 2<sup>e</sup> catégorie

Tarif Abonné ONPL :

30€ en cat. avantage  
22€ en 1<sup>re</sup> catégorie  
10€ en 2<sup>e</sup> catégorie

Tarif moins de 35 ans, demandeurs d'emploi :

22€ en cat. avantage  
15€ en 1<sup>re</sup> catégorie  
7€ en 2<sup>e</sup> catégorie

## BILLETTERIE

**Achetez vos places sur onpl.fr !**

(1€ de frais par place achetée sur internet)

**Réservations, renseignements, abonnements :**

Orchestre National des Pays de la Loire  
Espace Entreprises de la Cité des Congrès  
7 rue de Valmy - BP 71 229  
44 012 Nantes CEDEX 01  
Téléphone : 02 51 25 29 29  
E-mail : billetterie.nantes@onpl.fr

**Horaires** : de 9 h à 12 h et de 14 h à 18 h,  
du lundi au vendredi.

**Fermeture annuelle :**

Du lundi 29 juillet au dimanche 19 août 2019 inclus.

Les places réservées par téléphone et non réglées seront remises en vente 30 minutes avant le début du concert. Possibilité d'achat de places individuelles : ONPL, FNAC, TICKETNET.

Sur le lieu du concert : une heure avant le début du spectacle.



SCÈNE

- **Catégorie avantage** : places situées au parterre, en orchestre haut et corbeilles intérieures.
- **1<sup>re</sup> catégorie** : places en corbeille, orchestre bas et 1<sup>er</sup> balcon.
- **2<sup>e</sup> catégorie** : places en orchestre bas et 2<sup>e</sup> balcon.

### CONDITIONS GÉNÉRALES

La direction se réserve le droit de modifier les programmes, les dates et les tarifs en cas de nécessité. Les billets ne sont ni repris, ni remboursés. Les portes sont fermées pendant l'exécution des œuvres. Les retardataires peuvent accéder à la salle selon les possibilités du programme. Les enregistrements audiovisuels et les photographies sont interdits pendant le déroulement des concerts

NOUVEAUTÉ

## Vous avez moins de 35 ans,

vous êtes étudiant ou jeune actif,

l'ONPL vous propose des tarifs exceptionnels !

Vous n'êtes peut-être jamais venu écouter un orchestre symphonique ? **C'est l'occasion !**

À PARTIR DE  
**7€ LE CONCERT**  
en 2<sup>e</sup> catégorie !\*

Vous pouvez aussi planifier vos concerts et vous abonner à partir de 3 concerts à des tarifs très attractifs.

N'hésitez plus, sortez et profitez de tarifs plus qu'abordables pour faire de belles découvertes musicales !

\*Consultez les tarifs individuels page 60 et les tarifs des abonnements page 64.

JEUNES - 25 ANS

**3€ LA PLACE**

LE SOIR DU CONCERT

Dans la limite des places disponibles.



# LES FORMULES DE L'ABONNEMENT

Pour vous assurer d'obtenir des places sur les concerts de votre choix, souscrivez à l'abonnement dès réception de la brochure 2019-2020 !

## PASSION

- Sélectionnez 11 concerts parmi l'ensemble des 15 concerts proposés de la saison 2019-2020,
- Vous avez le choix de vous abonner soit en catégorie Avantage, en 1<sup>re</sup> ou en 2<sup>e</sup> catégorie.
- Selon la catégorie, jusqu'à **50% de réduction** par rapport au tarif individuel.

## OPTION

- Sélectionnez 7 concerts parmi les 15 concerts proposés dans la saison 2019-2020.
- Vous avez le choix de vous abonner soit en catégorie Avantage, en 1<sup>re</sup> ou en 2<sup>e</sup> catégorie.
- Selon la catégorie, **jusqu'à 35% de réduction** par rapport au tarif individuel.

## LIBERTÉ

- Vous pouvez choisir parmi les 15 concerts de la saison 2019-2020, sélectionnez de **3 à 15 concerts** à un tarif très avantageux !

### Tarifs unitaires du concert :

- 21€ en 1<sup>re</sup> cat. (au lieu de 29€)
- 16€ en 2<sup>e</sup> cat. (au lieu de 23€)

### Vous avez moins de 35 ans ou vous êtes demandeurs d'emploi :

- 10€ le concert en 1<sup>re</sup> cat.
- 7€ le concert en 2<sup>e</sup> cat.

### 3 concerts ou plus au choix pour bénéficier de ces tarifs attractifs.

## COMMENT S'ABONNER ?

Les abonnements par correspondance sont enregistrés par ordre d'arrivée. La réservation en ligne est instantanée et vous permettra de choisir vos places.

En ligne  
sur [onpl.fr](http://onpl.fr)

Par la poste

Orchestre National des Pays de la Loire  
Espace Entreprises de la Cité des Congrès  
7 rue de Valmy - BP 71 229  
44 012 Nantes CEDEX 01

Sur place

**Horaires :**  
De 9 h à 12 h et de 14 h à 18 h, du lundi au vendredi.  
**Fermeture annuelle :**  
Du lundi 29 juillet au dimanche 19 août 2019 inclus.

02 51 25 29 29

Une question ? Notre service billetterie se fera un plaisir de vous guider à travers la programmation musicale, afin que vous puissiez faire un choix éclairé.  
**E-mail :** [billetterie.nantes@onpl.fr](mailto:billetterie.nantes@onpl.fr)

# LES AVANTAGES DE L'ABONNEMENT

ABONNEZ-VOUS ET PROGRAMMEZ VOTRE ANNÉE MUSICALE !

	PASSION	OPTION	LIBERTÉ
Réduction	Jusqu'à <b>50%</b>	Jusqu'à <b>35%</b>	Jusqu'à <b>25%</b>
Choix de concerts parmi <b>les 15 de notre saison</b>	<b>11</b>	<b>7</b>	<b>3</b>
L'assurance d'une place à chaque concert	✕	✕	✕
Possibilité de faire des paiements échelonnés*	✕	✕	✕
La revue trimestrielle « L'Orchestre » offerte**	✕	✕	✕
Choix de place	Dans les catégories <b>Avantage 1<sup>re</sup> / 2<sup>e</sup></b>	Dans les catégories <b>Avantage 1<sup>re</sup> / 2<sup>e</sup></b>	<b>Uniquement dans les catégories 1<sup>re</sup> / 2<sup>e</sup></b>
Vous pouvez acheter des places au tarif Abonné sur tous les concerts pour vous et vos amis	✕	✕	✕
1 échange de concert possible sur la saison dans la limite des places disponibles	✕	✕	
Accès en Avant-première à la programmation et à la réservation de vos places	✕		

## DEVENEZ AMIS DE L'ORCHESTRE !

Adhérer à l'association  
**Les Amis de l'Orchestre**

Cette association offre de nombreux avantages à ses adhérents : conférences, rencontres avec les artistes, voyages...

**Association Les amis de l'Orchestre :**  
ONPL - 7 rue de Valmy - BP 71 229  
44 012 Nantes  
Téléphone : 06 12 29 21 71

### \*UN PAIEMENT ÉCHELONNÉ

En vous abonnant avant le 10 juillet 2019, vous avez la possibilité d'opter pour le règlement par prélèvements automatiques. À partir d'un montant total de 60 €, 3 prélèvements vous sont proposés (18 sept., 18 oct. et 18 nov. 2019). Il vous suffit pour cela de remplir l'autorisation de prélèvement jointe à ce document. L'identité de l'abonné doit être celle du titulaire du R.I.B

### \*\*LA REVUE TRIMESTRIELLE « L'ORCHESTRE »

La revue-programme trimestrielle « L'Orchestre » vous sera offerte à chaque parution, sur présentation des coupons « Trimestriels ». (valeur 3 €/revue, remis avec les billets de votre abonnement en début de saison).

# LES TARIFS DE L'ABONNEMENT

NOUVEAUTÉ

LES ABONNEMENTS		TARIF NORMAL	TARIF RÉDUIT <sup>2</sup>	MOINS DE 35 ANS, DEMANDEUR D'EMPLOI <sup>3</sup>
<b>PASSION</b> Jusqu'à 50% <sup>1</sup> 11 concerts	CATÉGORIE AVANTAGE*	220 € soit 20 € par concert	203,50 € soit 18,50 € par concert	132 € soit 12 € par concert
	1 <sup>RE</sup> CATÉGORIE*	165 € soit 15 € par concert	154 € soit 14 € par concert	99 € soit 9 € par concert
	2 <sup>E</sup> CATÉGORIE*	121 € soit 11 € par concert	110 € soit 10 € par concert	66 € soit 6 € par concert
<b>OPTION</b> Jusqu'à 35% <sup>1</sup> 7 concerts	CATÉGORIE AVANTAGE*	161 € soit 23 € par concert	154 € soit 22 € par concert	91 € soit 13 € par concert
	1 <sup>RE</sup> CATÉGORIE*	133 € soit 19 € par concert	119 € soit 17 € par concert	70 € soit 10 € par concert
	2 <sup>E</sup> CATÉGORIE*	91 € soit 13 € par concert	77 € soit 11 € par concert	49 € soit 7 € par concert
		TARIF NORMAL	MOINS DE 35 ANS, DEMANDEUR D'EMPLOI <sup>3</sup>	
<b>LIBERTÉ</b> Jusqu'à 25% <sup>1</sup> 3 concerts ou plus Choisissez votre catégorie de place et multipliez par le nombre de concerts choisis.	1 <sup>RE</sup> CATÉGORIE*	21 € le concert	10 € le concert	
	2 <sup>E</sup> CATÉGORIE*	16 € le concert	7 € le concert	

<sup>1</sup> % de réduction par rapport au tarif individuel

## PLACEMENT DANS LA SALLE 2000 À LA CITÉ

\* **Catégorie avantage** : places situées au parterre, en orchestre haut et corbeilles intérieures.

1<sup>re</sup> **catégorie** : places en corbeille, orchestre bas et 1<sup>er</sup> balcon.

2<sup>e</sup> **catégorie** : places en orchestre bas et 2<sup>e</sup> balcon.

## MODALITÉS DE TARIFS RÉDUITS

<sup>2</sup> **Tarif réduit** : titulaires des cartes CEZAM, adhérents FNAC, comités d'entreprise, groupes de plus de 10 personnes, membres d'une société musicale, membres de l'Association des Parents d'Élèves du Conservatoire, enseignants, les abonnés à la saison artistique d'une autre structure (18/19). Joindre impérativement un justificatif (photocopie ou tampon du comité d'entreprise).

<sup>3</sup> **Nouveau tarif pour les moins de 35 ans, demandeur d'emploi** : titulaires de la Carte Blanche délivrée par la Ville de Nantes, sur présentation d'un justificatif.

# BULLETIN D'ABONNEMENT

Nom ..... Prénom ..... Date de naissance .....

Adresse .....

Code postal ..... Ville .....

Tél. personnel ..... professionnel .....

E-mail .....

Cochez cette case si vous ne souhaitez pas recevoir les offres promotionnelles de l'ONPL.

Profession .....

## CACHET(S) DU COMITÉ D'ENTREPRISE OU DE L'ÉTABLISSEMENT SCOLAIRE

1	2
---	---

**Attention** : le tarif réduit ne s'applique qu'à la personne possédant la carte de réduction (sauf carte FNAC valable pour une personne et son (sa) conjoint(e)).

## POUR LES ABONNÉS PASSION ET OPTION

	NOM/PRÉNOM	FORMULE	CATÉGORIE	TARIF	PRIX
1					
2					
<b>TOTAL ABONNEMENT</b>					€

## POUR LES ABONNÉS LIBERTÉ

	NOM/PRÉNOM	NOMBRE DE CONCERTS	CATÉGORIE	TARIF UNITAIRE DU CONCERT*	TOTAL
1					
2					
<b>TOTAL ABONNEMENT</b>					€

\*Tarifs : 21€ en 1<sup>re</sup> cat. / 16€ en 2<sup>e</sup> • Moins de 35 ans, demandeurs d'emploi : 10€ en 1<sup>re</sup> cat. / 7€ en 2<sup>e</sup> cat.



# MANDAT DE PRELEVEMENT SEPA

Référence unique du mandat :

Type de contrat : Billetterie ONPL

En signant ce formulaire de mandat, vous autorisez l'ONPL à envoyer des instructions à votre banque pour débiter votre compte, et votre banque à débiter votre compte conformément aux instructions de l'ONPL.  
Vous bénéficiez du droit d'être remboursé par votre banque selon les conditions décrites dans la convention que vous avez passée avec elle. Une demande de remboursement doit être présentée :  
- dans les 8 semaines suivant la date de débit de votre compte pour un prélèvement autorisé.

IDENTIFIANT CREANCIER SEPA

FR08 222 431322

DESIGNATION DU TITULAIRE DU COMPTE A DEBITER	DESIGNATION DU CREANCIER
Nom, prénom : Adresse :	Nom : ORCHESTRE NATIONAL DES PAYS DE LA LOIRE Adresse : 7 rue de Valmy – BP 71229
Code postal : Ville : Pays :	Code postal : 44012 Ville : Nantes cedex 01 Pays : France

DESIGNATION DU COMPTE A DEBITER	
IDENTIFICATION INTERNATIONALE (IBAN)	IDENTIFICATION INTERNATIONALE DE LA BANQUE (BIC)

Type de paiement : Paiement récurrent/répétitif

Signé à :

Le (JJ/MM/AAAA) :

Signature :

DESIGNATION DU TIERS DEBITEUR POUR LE COMPTE DUQUEL LE PAIEMENT EST EFFECTUE (SI DIFFERENT DU DEBITEUR LUI-MEME ET LE CAS ECHEANT) :
Nom du tiers débiteur :

## JOINDRE UN RELEVÉ D'IDENTITÉ BANCAIRE (au format IBAN BIC)

### Rappel :

En signant ce mandat j'autorise ma banque à effectuer sur mon compte bancaire, si sa situation le permet, les prélèvements ordonnés par l'ONPL. En cas de litige sur un prélèvement, je pourrai en faire suspendre l'exécution par simple demande à ma banque. Je réglerai le différend directement avec l'ONPL.

### PROTECTION DES DONNEES

Les informations que vous nous communiquez dans le cadre du présent bulletin constituent des données à caractère personnel et seront collectées dans un traitement de données. A cet effet le Syndicat Mixte de l'ONPL s'engage à respecter les dispositions du Règlement Général pour la Protection des Données (Règlement (UE) 2016/679 du Parlement européen et du conseil du 27 avril 2016)

#### 1 - Finalité du traitement – Pertinence des données – Base légale

Le traitement de données a pour objet la gestion des abonnements à la saison musicale de l'ONPL et, sauf opposition de votre part (voir chapitre 6), à la gestion d'opérations techniques de prospection pour des produits ou services analogues à ceux déjà fournis par l'ONPL.

Les informations recueillies sont des données d'identité et des coordonnées bancaires nécessaires à l'exécution des contrats ainsi passés (article 6 du RGPD)

Le responsable de traitement est l'Administrateur général de l'ONPL : 7 rue de Valmy à Nantes

#### 2 - Destination des données - Confidentialité

Les données recueillies sont à l'usage exclusif du service « Communication / Marketing » du Syndicat Mixte de l'ONPL. Aucun transfert n'est réalisé hors de l'Union européenne. En aucun cas les données ne sont transmises à des tiers. Le Syndicat Mixte de l'ONPL et ses collaborateurs s'engagent à assurer la confidentialité.

#### 3 - Durée de conservation

Les données « clients » recueillies ne sont pas conservées au-delà de la durée strictement nécessaire à la gestion de l'abonnement.

Les données utilisées pour la prospection commerciale sont conservées pendant 3 ans à compter de la fin de la dernière relation commerciale ou du dernier contact émanant de votre part.

Les coordonnées bancaires sont supprimées une fois la transaction réalisée.

#### 4 - Sécurité – Intégrité – Disponibilité

Le Syndicat Mixte de l'ONPL met en œuvre toutes mesures techniques et organisationnelles utiles pour assurer la sécurité, l'intégrité et la disponibilité des données traitées.

#### 5 - Respect des droits des personnes

Vous pouvez :

- Accéder et obtenir copie des données vous concernant
- Vous opposer au traitement de ces données, les faire rectifier ou les faire effacer ;
- Vous opposer aux opérations de prospection de la part du Syndicat Mixte de l'ONPL (opposition à signifier au chapitre 6 ou, ultérieurement, en contactant notre délégué à la protection des données)

Vous disposez également d'un droit à la limitation du traitement de vos données ainsi que d'un droit à la portabilité des informations que vous nous avez transmises.

Le délégué à la protection des données (DPO) du Syndicat Mixte de l'ONPL est votre interlocuteur pour toute demande d'exercice de vos droits :

· Contacter le DPO par voie électronique : dpo@onpl.fr

· Contacter le DPO par courrier postal : ONPL – DPO, 26 avenue Montaigne 49000 ANGERS

Si vous estimez, après nous avoir contactés, que vos droits sur vos données ne sont pas respectés, vous pouvez adresser une réclamation (plainte) à la CNIL à l'adresse suivante :

· Commission Nationale de l'Informatique et des Libertés – Service des plaintes  
3, place de Fontenoy – TSA 80715 – 75334 PARIS Cedex 07

#### 6 - Prospection commerciale : opposition

Si vous vous opposez à ce que vos données « clients » soient utilisées à des fins de prospection commerciale de la part du Syndicat Mixte de l'ONPL, cochez la case suivante



# L'ONPL VOUS OFFRE VOTRE TRAJET ALLER/RETOUR AVEC LA *TAN*<sup>1</sup>

DANS LE PRIX DE VOTRE BILLET DE CONCERT<sup>2</sup>

Et si vous abandonniez la voiture ? Votre billet de concert vous offre l'accès au réseau TAN, 2h avant et 2h après le concert.

Plus de problème de parking !

SEULE  
CONDITION,  
disposer d'un billet  
de concert ONPL !

## LIGNES PROCHES POUR VENIR À LA CITÉ :

LIGNE 1 (TRAM)  
arrêt Duchesse Anne

LIGNE 4 (BUSWAY)  
arrêt Cité Internationale des Congrès

LIGNES C2 ET C3 (CHRONOBUS)  
arrêt Lieu Unique

Offre valable pour les concerts ONPL à La Cité des Congrès et au Théâtre Graslin.

Vous avez accès avec votre billet ONPL aux transports TAN uniquement le jour de votre concert 2h avant et 2h après.

En cas de contrôle, le billet de concert donne accès au réseau TAN<sup>2</sup> dans la limite des horaires de service.

<sup>1</sup> Hors navette Aéroport, TER, tram-train et P+R.

<sup>2</sup> Hors Pausés-Concert.



L'ORCHESTRE NATIONAL DES PAYS DE LA LOIRE  
est financé par :

- Le Conseil Régional des Pays de la Loire
- Le Ministère de la Culture (Direction Régionale des Affaires Culturelles)
- La Ville de Nantes
- La Ville d'Angers
- Le Département de Loire-Atlantique
- Le Département du Maine-et-Loire
- Le Département de la Vendée

**Espace Entreprises  
de la Cité des Congrès**

7 rue de Valmy - BP 71229

44012 Nantes Cedex 01

Tél. 02 51 25 29 29

E-mail: [billetterie.nantes@onpl.fr](mailto:billetterie.nantes@onpl.fr)

Retrouvez toute l'actu de  
l'ONPL sur

   [#ONPL\\_orchestre](https://twitter.com/ONPL_orchestre)

