

ANGERS

onpl.fr

ONPL



L'ÉMOTION À GRAND SPECTACLE

ORCHESTRE NATIONAL
DES PAYS DE LA LOIRE

SAISON
2019 · 2020

DIRECTION MUSICALE
PASCAL ROPHÉ

NOUVEAUTÉ

S'ABONNER EN LIGNE, RIEN DE PLUS SIMPLE !

A partir du 4 avril, vous pouvez désormais
souscrire votre abonnement en ligne !

Toutes les formules sont disponibles sur onpl.fr :

FORMULE
PASSION
(11 CONCERTS)

FORMULE
OPTION
(7 CONCERTS)

FORMULE
LIBERTÉ
(À PARTIR DE
3 CONCERTS)

onpl.fr

Pour chaque concert :

- Vous choisissez les dates et les places de votre choix en ligne (possibilité de visualiser votre placement dans la salle).
- Vous réglez votre abonnement par une transaction sécurisée.
- Vous recevez vos places directement à votre domicile pour un véritable gain de temps.
- Vous bénéficiez évidemment des mêmes avantages que tous les abonnés.

En bref, le confort d'un abonnement réussi depuis chez soi !

**Alors n'hésitez plus, optez pour la simplicité
et abonnez-vous sur : onpl.fr**

ÉDITO



ANTOINE CHÉREAU
1^{er} Vice-Président du Conseil Régional
Président de l'Orchestre National
des Pays de la Loire

Fort des succès rencontrés dans les grandes salles d'Europe et tout particulièrement à la Philharmonie de Paris, l'Orchestre National des Pays de la Loire propose un éventail toujours renouvelé de concerts, de spectacles et d'actions de sensibilisation à la musique classique pour la saison 2019-2020.

Pascal Rophé a préparé quinze programmes symphoniques pour la saison d'abonnement. Nous pourrons ainsi réentendre de grands solistes comme Renaud Capuçon ou Bertrand Chamayou ou encore – privilège suprême – écouter Kristian Zimerman interpréter le concerto l'Empereur.

Cependant notre orchestre propose bien d'autres activités. Les concerts pour le jeune public et les familles ont fait l'objet d'un soin tout particulier avec l'étonnant *Concerto pour pirate*, le remarquable *Il était une fois la symphonie* ou encore *Pierre et le Loup* qui sera raconté par le chanteur Dominique A.

Le succès des « pauses-concerts » nous incite à les développer : quatre concerts de musique de chambre de quarante minutes à 12h30 enchanteront la pause-déjeuner avec la musique de Dvorak ou de Debussy.

Enfin nous n'oublions pas que l'ONPL est avant tout un orchestre régional. Plus de trente concerts seront donnés dans toute la région, en plus des concerts donnés à Angers et à Nantes avec bien souvent des programmes inédits ou spécifiques. Il y aura aussi, grâce à l'ONPL, de la musique dans les hôpitaux, un concert participatif avec les harmonies et fanfares et bien d'autres activités présentées tout au long de cette brochure.

Merci aux six collectivités territoriales membres du syndicat mixte et à l'Etat pour leur soutien à ce magnifique orchestre. Sans leur aide précieuse cette abondante programmation ne pourrait pas être proposée.

Et maintenant place à la musique !

Brochure de saison ONPL

Conception/rédaction des textes :
Service Communication et Marketing de l'ONPL

Création graphique : nobilito

Impression : Estimprim (25)
Couverture sur papier Fedrigoni Symbol Freelifé Tela Fine blanc (250g)
Intérieur sur papier Fedrigoni Symbol Tatami blanc (115g)

ÉDITO



Pour cette sixième saison à la tête de ce si bel orchestre, c'est à une série de face à face et de confrontations que j'aimerais vous inviter cette année.

Wagner, Strauss/Rachmaninov, Prokofiev/Debussy, Poulenc/Berlioz, Ravel et même Beethoven dans deux de ses opus n°5, sont autant de programmes vous proposant la mise en scène de compositeurs et d'œuvres puissantes, importantes, touchantes et émouvantes, confrontées les unes aux autres.

Elles seront parfois opposées, parfois complémentaires mais vous entraîneront inexorablement dans des voyages nécessairement tourmentés et toujours passionnés.

Le Chœur de l'ONPL, quant à lui, sera la pièce maitresse du *Stabat Mater* de Poulenc et de la *Petite messe solennelle* de Rossini.

Par ailleurs, nous renouons avec la présence d'un compositeur en résidence, et ce sera au tour de Michael Jarrell de vous soumettre sa vision du monde à travers sa maîtrise absolue des couleurs, des timbres et des alliages.

Plus que jamais l'ONPL est un merveilleux et immense instrument de musique, riche d'humanité et en même temps toujours en pleine mutation, alliant de précieux musiciens d'expérience avec de nombreuses nouvelles recrues riches en énergies toujours positives.

Je ne peux qu'être extrêmement fier de partager tous ces moments intenses avec ces musiciens extraordinaires ainsi que l'équipe admirable qui les entoure.

Je vous souhaite à tous une saison dense, riche en émotions, mais surtout lumineuse et rayonnante.

• PASCAL ROPHÉ
• *Directeur musical de l'Orchestre National des Pays de la Loire*

LES CONCERTS

Le songe du berger

2019
SEPTEMBRE

DIMANCHE 15
17H00



CENTRE DE
CONGRÈS

DURÉE DES
ŒUVRES

Michael Jarrell
18 minutes

Robert Schumann
21 minutes

Maurice Ravel
45 minutes



© Marco Borggreve

MICHAEL JARRELL (Né en 1958)
Le ciel tout à l'heure encore si limpide...

ROBERT SCHUMANN (1810-1856)
Concerto pour violoncelle
Jean-Guihen Queyras · Violoncelle

MAURICE RAVEL (1875-1937)
Daphnis et Chloé, ballet intégral

Pascal Rophé · Direction

L'écriture limpide et profonde de Michael Jarrell, une des grandes figures de la musique contemporaine, bouscule. *Le ciel tout à l'heure encore si limpide, soudain se trouble horriblement...* nous laisse comme en apesanteur, les points de suspension nous invitant au mystère.

Jamais joué du vivant de Schumann, le *Concerto pour violoncelle* a été créé quatre ans avant qu'il ne se jette dans le Rhin. Ces notes sont pourtant le souvenir d'une époque heureuse de sa vie durant laquelle jamais Schumann ne fut si optimiste. L'interprète de ce concerto qui porte en lui la clé de la double nature du compositeur sera l'audacieux violoncelliste **Jean-Guihen Queyras**. Élu « Artiste de l'Année » par les lecteurs du magazine Diapason, il a enregistré ce concerto chez Hamonia mundi en 2016.

Dans *Daphnis et Chloé*, Ravel nous raconte le triomphe de l'amour entre deux bergers, malgré les tentations et les menaces. Comme *La valse* ou *le Boléro*, ces suites chatoyantes sont une offrande à la danse et toujours un véritable enchantement pour l'auditeur.

Pourquoi choisir ce concert ?

Pour Daphnis et Chloé.

romantique # poétique # Ravel # violoncelle # Jarrell # artiste en résidence



© Marc Roger

PASCAL ROPHÉ
Direction

2019

SEPTEMBRE

JEUDI 26

20H00

VENDREDI 27

20H00



CENTRE DE
CONGRÈS

DURÉE DES
ŒUVRES

Zygmunt Noskowski
13 minutes

Félix Mendelssohn
30 minutes

Ludwig van Beethoven
45 minutes

Étonnants paysages



© Vladimir Shirokov

ZYGMUNT NOSKOWSKI (1846-1909)

Le Morskie Oko op.19

FELIX MENDELSSOHN (1809-1847)

Concerto pour violon n°2

Alena Baeva - Violon

LUDWIG VAN BEETHOVEN (1770-1827)

Symphonie n°6 « Pastorale »

Marzena Diakun - Direction

Figure de proue de la musique polonaise de la seconde moitié du 19^e, Zygmunt Noskowski puise son inspiration dans les racines de son Pays. Empreintes de nostalgie, ses œuvres célèbrent l'ancienne gloire de la Pologne.

C'est avec un immense plaisir que nous retrouverons la violoniste **Alena Baeva** cette saison. Après une interprétation très remarquée du premier concerto de Chostakovitch en avril 2018, nous l'entendrons ici dans le *Concerto n°2* de Mendelssohn. Fiévreux, lyrique et rêveur, il est l'un des plus célèbres du répertoire. La *Symphonie n°6* reflète le vague à l'âme de Beethoven qui, luttant contre la dépression, trouve en la nature une source de joie inépuisable. Paix et douceur imprègnent cette œuvre unique où l'on entend tour à tour le chant des oiseaux, le calme de la campagne après la tempête ou l'arrivée des bergers dans la prairie. Hector Berlioz dira à propos de la *Symphonie Pastorale* : « Cet étonnant paysage semble avoir été composé par Poussin et dessiné par Michel-Ange. » (Hector Berlioz, *À travers chants*, 1862).

Pourquoi choisir ce concert ?

Pour la Symphonie Pastorale.

nature # Beethoven # violon # rêverie



© Lukasz Rajchert

MARZENA DIAKUN
Direction

Que la montagne est belle !

2019
OCTOBRE

DIMANCHE 13
17H00

JEUDI 17
20H00



CENTRE DE
CONGRÈS

DURÉE DES
ŒUVRES

Richard Wagner
30 minutes

Richard Strauss
50 minutes



© Marc Roger

PASCAL ROPHÉ
Direction

RICHARD WAGNER (1813-1883)

Les maîtres chanteurs de Nuremberg, ouverture

Les murmures de la forêt, extrait de *Siegfried*

Le vaisseau fantôme, ouverture

RICHARD STRAUSS (1864-1949)

Symphonie alpestre

Pascal Rophé · Direction

Les talents d'orchestrateur et le romantisme de Wagner seront à l'honneur pour ces concerts dirigés par **Pascal Rophé**.

Le prélude des *maîtres chanteurs de Nuremberg*, joyeux et débordant de vie, contient les principaux motifs de l'œuvre, qui se succèdent et s'entremêlent avant de se conclure dans l'allégresse générale. Dans *Les murmures de la forêt*, les chants d'oiseaux et le bruissement des feuilles dessinent un tableau à l'atmosphère toute germanique qui sert de toile de fond aux interrogations du jeune Siegfried. L'ouverture du *Vaisseau fantôme* annonce quant à elle le final tragique de l'opéra. On y ressent toute la fureur de l'océan déchaîné, de la tempête... Ces trois partitions convoquent toute la puissance de l'orchestre que l'on retrouve également dans *La Symphonie alpestre* de Strauss pour dépeindre les montagnes dans ce qu'elles ont de plus grandiose et pittoresque. Un magnifique poème symphonique avec cloches de vache, machine à vent, tonnerre et grand orgue.

Pourquoi choisir ce concert ?

Pour la Symphonie Alpestre.

poème symphonique # grand orchestre # ouvertures d'opéras

Piano con brio

2019
NOVEMBRE

DIMANCHE 17
17H00

JEUDI 21
20H00



CENTRE DE
CONGRÈS

DURÉE DES
ŒUVRES

Stanislaw Moniuszko
11 minutes

Camille Saint-Saëns
30 minutes

Jean Sibelius
36 minutes

SAMEDI 16 NOV.
20h30 - Cholet,
Théâtre Saint-Louis



© Marco Borggreve

STANISŁAW MONIUSZKO (1819-1872)
Paria (ouverture) Arrangement de Fitelberg

CAMILLE SAINT-SAËNS (1835-1921)

Danse Macabre

Concerto pour piano n°2

Bertrand Chamayou - Piano

JEAN SIBELIUS (1865-1957)

Symphonie n°1

Antoni Wit - Direction



© I Multarzyński

ANTONI WIT
Direction

①

Académie d'orchestre :
une dizaine d'étudiants des
conservatoires de la Région
participent, aux côtés des
musiciens de l'ONPL, à la
Symphonie de Sibelius.

Considéré comme le père de l'Opéra polonais, Stanislaw Moniuszko s'inspire du folklore de son pays. On retrouve cependant dans *Paria*, l'influence de l'opéra-comique français et de l'école italienne.

La Danse macabre de Saint-Saëns évoque une scène de sabbat nocturne. Au cimetière, quand minuit sonne, la mort s'invite, frappant du talon chaque tombe pour en faire sortir les occupants. Mais, quand le coq vient interrompre cette folle danse au son du hautbois, le violon se résigne à une ultime et triste mélodie.

Son deuxième concerto pour piano, Saint-Saëns l'écrit en moins de trois semaines, pour le jouer avec son ami Anton Rubinstein. **Bertrand Chamayou**, auréolé de deux Victoires de la musique, sera l'interprète de cette œuvre qui annonce déjà Rachmaninov.

Tour à tour romantiques, épiques, austères, excessives, les symphonies de Sibelius font du musicien finlandais l'un des compositeurs les plus marquants du 20^e siècle. Chatoyante, la première est sans conteste la plus romantique d'entre elles.

Pourquoi choisir ce concert ?
Pour Bertrand Chamayou au piano.

piano # Saint-Saëns # meilleur soliste instrumental # Sibelius

Création pour un virtuose

2019
DÉCEMBRE

DIMANCHE 8
17H00

JEUDI 12
20H00



CENTRE DE
CONGRÈS

DURÉE DES
ŒUVRES

Igor Stravinski
20 minutes

Michael Jarrell
22 minutes

Claude Debussy
30 minutes



IGOR STRAVINSKI (1882-1971)
Le chant du Rossignol

MICHAEL JARRELL (Né en 1958)
Concerto pour violon (Création française)
Renaud Capuçon - Violon

CLAUDE DEBUSSY (1862-1918)
Prélude à l'après-midi d'un faune
Ibéria, extrait des Images pour orchestre

Pascal Rophé - Direction

Dans le poème symphonique de Stravinski un rossignol, incarné par les arabesques et trilles de la flûte et du violon solo, émeut l'Empereur de Chine. Mais, lorsque ce dernier le remplace par un rossignol mécanique au chant artificiel, l'oiseau s'envole discrètement. Alors que la mort est au chevet de l'Empereur et que le rossignol mécanique, brisé, n'émet plus le moindre son, le vrai rossignol revient alors et, grâce à son chant, charme la Mort qui disparaît.

Chez Jarrell, les harmonies sont assez proches de celles de Stravinski. Son *Concerto pour violon* dont ce sera la création française sera interprété par le virtuose **Renaud Capuçon**. Inspiré d'un poème de Mallarmé, *Prélude à l'après-midi d'un faune* de Debussy dépeint les rêveries bucoliques d'un faune qui sommeille voluptueusement à l'ombre. Cette paresseuse béatitude se retrouve dans *Images* qui nous plonge dans le folklore imaginaire de trois pays. *Ibéria*, la deuxième partie, nous emmène au cœur d'une Espagne née des rêveries du compositeur.

Pourquoi choisir ce concert ?
Pour Renaud Capuçon au violon.

Renaud Capuçon # violon # Jarrell # artiste en résidence
création française # poésie # Debussy



© Marc Roger

PASCAL ROPHÉ
Direction

2019
DÉCEMBRE

DIMANCHE 29
17H00

2020
JANVIER

MERCREDI 1^{ER}
17H00
(Hors abonnement)



CENTRE DE
CONGRÈS

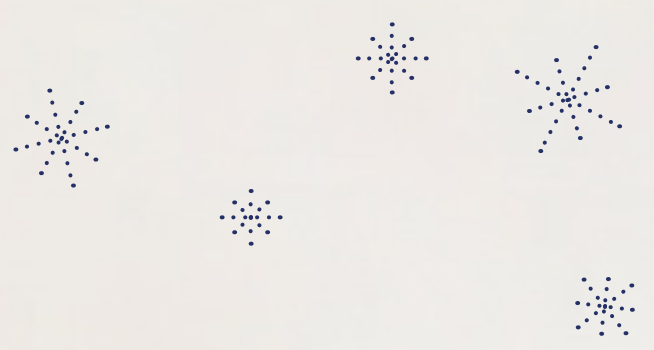
DURÉE DES
ŒUVRES

Wolfgang A. Mozart
8 minutes

Georg Friedrich Haendel
30 minutes

Luigi Boccherini
20 minutes

Gioacchino Rossini
11 minutes



CONCERTS DU NOUVEL AN

Feux d'artifice royaux !



© Enzo Alessandra

ENRICO ONOFRI
Violon et direction

WOLFGANG A. MOZART (1756-1791)
Marche en ré majeur n°1 K. 335

GEORG FRIEDRICH HAENDEL (1685-1759)
Musique pour les feux d'artifice royaux

LUIGI BOCCHERINI (1743-1805)
Symphonie n°41

GIOACCHINO ROSSINI (1792-1868)
La Cenerentola, ouverture

Enrico Onofri - Violon et direction

Chef principal invité de l'Orquesta Barroca de Séville depuis 2016 et fondateur du remarquable ensemble *Imaginarium*, le pétillant chef Italien **Enrico Onofri** nous entraîne dans un véritable tourbillon.

En lieu et place des traditionnelles valse de Vienne, il choisit de fêter la nouvelle année au rythme de l'entraînante marche de Mozart et de la démesure de Haendel. Puis, il nous emmène sous le soleil d'Italie avec Boccherini et Rossini. Un pur programme de fête au son du violon !

Pourquoi choisir ce concert ?

Pour partager une soirée festive entre amis ou en famille.

Haendel # Mozart # violon # feux d'artifice # festif # baroque

Virtuosité russe

2020
JANVIER

JEUDI 9
20H00

DIMANCHE 12
17H00



CENTRE DE
CONGRÈS

DURÉE DES
ŒUVRES

Sergueï Rachmaninov
40 minutes

Sergueï Prokofiev
40 minutes



© Mischa Blank

AZIZ SHOKHAKIMOV
Direction

SERGUEÏ RACHMANINOV (1873-1943)

Concerto pour piano n°3

Alexei Volodin - Piano

SERGUEÏ PROKOFIEV (1891-1953)

Symphonie n°5

Aziz Shokhakimov - Direction

L'endurance à toute épreuve qu'il nécessite fait du *Concerto n°3* de Rachmaninov une des œuvres les plus périlleuses du répertoire.

En l'exécutant lors de la première en 1909, Rachmaninov aurait renoncé à jouer un bis tant ses doigts étaient meurtris ! C'est le pianiste russe, **Alexei Volodin** qui marchera dans les pas du compositeur et interprètera cette œuvre aussi lyrique que puissante. La *Cinquième Symphonie* de Prokofiev, la plus rutilante parmi les sept qu'il composa, est une autre forme de prodige orchestral. Terminée quelques mois seulement avant la fin de la seconde guerre mondiale, elle fait preuve d'un optimisme rayonnant. Ce programme virtuose sera dirigé par le jeune chef Ouzbék **Aziz Shokhakimov**, une des étoiles montantes de la scène actuelle.

Pourquoi choisir ce concert ?

Pour entendre Alexei Volodin dans Rachmaninov.

piano # Alexei Volodin # musique russe # lyrisme # virtuosité

2020
FÉVRIER

DIMANCHE 9
17H00

JEUDI 13
20H30



CENTRE DE
CONGRÈS

DURÉE DES
ŒUVRES

Claude Debussy
26 minutes

Maurice Ravel
19 minutes

Francis Poulenc
55 minutes

SAMEDI 8 FÉV.
20h30
Les Sables d'Olonne,
Les Atlantes



Entre ciel et terre

© Cécile Hug



© Igor Cortadellas

JOSEP PONS
Direction

CLAUDE DEBUSSY (1862-1918)
Nocturnes, triptyque symphonique
avec chœur de femmes

MAURICE RAVEL (1875-1937)
Shéhérazade
Karen Vourc'h · Soprano

FRANCIS POULENC (1899-1963)
Stabat Mater
Chœur de l'ONPL · Valérie Fayet · Chef de Chœur
Josep Pons · Direction

Avec Debussy, Ravel et Poulenc, la musique française chorale atteint des sommets au 20^e siècle. Dans *Les Nocturnes*, triptyque symphonique écrit par Debussy quelques années avant *La Mer*, on entend le chant mystérieux et envoûtant des sirènes interprété par un chœur de femmes.

Cette volupté se retrouve dans la *Shéhérazade* de Ravel qu'incarnera **Karen Vourc'h**. En fin orchestrateur, le compositeur enrobe sa partition de la féerie des harpes, du mystère du hautbois et de percussions exotiques. Composé en 1950, le *Stabat Mater* a été écrit pour la mort de Christian Bérard, peintre et ami du compositeur. Sa profondeur, sa noirceur et la tristesse qu'il évoque sont tout à fait uniques chez Poulenc. Dédiée à la Vierge noire de Rocamadour, la partition accorde une place prépondérante au chœur et à la soprano qui exaltent ici toute la douleur contenue dans cette œuvre magistrale que dirigera le chef catalan **Josep Pons**.

Une soirée à deux facettes entre l'orientalisme de *Shéhérazade* et la spiritualité du *Stabat Mater*.

Pourquoi choisir ce concert ?

Pour le Stabat Mater, œuvre vocale grandiose.

œuvre vocale # chœur # soprano # Poulenc # Shéhérazade # Ravel # mille et une nuits

Les grands classiques

2020
MARS

JEUDI 5
20H00

DIMANCHE 8
17H00



CENTRE DE
CONGRÈS

DURÉE DES
ŒUVRES

Félix Mendelssohn
12 minutes

Wolfgang A. Mozart
30 minutes

Ludwig van Beethoven
35 minutes

SAMEDI 7 MARS
20h30 - Durtal,
Salle de l'Odysée



© Marc Roger



© Marc Roger



© DR

KAREN
KAMENSEK
Direction

FÉLIX MENDELSSOHN (1809-1847)

Le Songe d'une nuit d'été, Ouverture

WOLFGANG AMADEUS MOZART (1756-1791)

Symphonie concertante pour violon et alto

Julien Szulman - Violon
Xavier Jeannequin - Alto

LUDWIG VAN BEETHOVEN (1770-1827)

Symphonie n°4

Karen Kamensek - Direction

Dans l'*Ouverture du Songe d'une nuit d'été* on retrouve toute la dimension poétique et féérique de la pièce de Shakespeare. Cette évocation d'une beauté à couper le souffle a pourtant été écrite alors que Mendelssohn n'avait que 17 ans ! Composée au retour d'un voyage qui le conduisit à Mannheim et Paris, la *Symphonie concertante pour violon et alto* de Mozart prend des airs de conversation galante. Cette discussion sans mots entre les instrumentistes se fait mélancolique dans le sublime mouvement lent, jumeau de celui du *Concerto Jeune homme*. Conçue alors que Beethoven était tout à ses amours avec la Comtesse Thérèse de Brunswick, la *Symphonie n°4*, quant à elle, est pleine d'ardeur et de lyrisme. À l'ombre des deux monuments que sont la n°3 et la n°5, Schumann disait qu'elle était comme « une svelte jeune fille grecque entre deux géants nordiques ».

Pourquoi choisir ce concert ?

Pour découvrir de grands classiques.

Mozart # Beethoven # grands classiques # symphonie concertante



CINÉ CONCERT



ERNST VAN TIEL
Direction

E.T. THE EXTRA-TERRESTRIAL
FILM DE STEVEN SPIELBERG
 Musique originale de John Williams (né en 1932)

Ernst Van Tiel - Direction

2020
MARS

SAMEDI 14
20H00

DIMANCHE 15
17H00



CENTRE DE
CONGRÈS

DURÉE DU FILM
2 heures

E.T. c'est l'histoire d'une folle amitié entre Elliott un petit garçon solitaire de 10 ans, habitant la banlieue de Los Angeles et un extra-terrestre égaré sur notre planète. Depuis bientôt 40 ans, cette œuvre magnifique et universelle, madeleine de Proust de toute une génération, trouve sa place dans le cœur de chacun. Condensé d'humour et de poésie, ce chef d'œuvre révéla l'adorable Drew Barrymore au grand public et bien avant la saga Harry Potter, nous plonge dans l'univers d'un monde fantastique. Compositeur de génie, John Williams signe là une de ses plus belles partitions. Oscar – entre autres récompenses – de la meilleure bande originale en 1983, la musique orchestrale associée aux images de ce film culte nous replongeront en enfance. Un ciné-concert exceptionnel qui nous laissera des étoiles plein les yeux et les oreilles !

Pourquoi choisir ce programme ?

**Redécouvrir en famille et en ciné-concert
 un film et une musique magnifiques.**

cinéma # Spielberg # fantastique # ciné-concert
 # chef d'œuvre # tout public # famille

Lambert Wilson chante

Kurt Weill

2020
MARS

JEUDI 26
20H00

.....
VENDREDI 27
20H00



CENTRE DE
CONGRÈS

DURÉE DU
CONCERT

1h30

Bruno Fontaine - Arrangements

.....
SAMEDI 21 DEC.
20h30
Saint-Nazaire,
Théâtre

DIMANCHE 22 DEC.
17h00
Les Sables d'Olonne,
Les Atlantes

SAMEDI 28 MARS
20h30
Paris, Philharmonie
Grande salle Pierre Boulez



© Caroline Doutré

BRUNO FONTAINE
Piano et direction

KURT WEILL (1900-1950)

Opéra de Quat'sous,
Grandeur et décadence de la ville
de Mahagonny,
Happy end,
Marie Galante,
Lady in the dark,
Knickerbocker holiday,
Love life,
Street Scene

Lambert Wilson - Chant

Bruno Fontaine - Piano et direction

.....
On connaît surtout Kurt Weill pour son *Opéra de quat'sous* et sa célèbre *Complainte de Mackie*. Savante et populaire, sa musique est assise entre cabaret et opéra, jazz et music-hall, entre l'Allemagne où il naquit en 1900 et les États-Unis où il s'installa en 1933 pour échapper à la barbarie nazie. De ses débuts à Berlin avec Bertolt Brecht à ses triomphes à Broadway, en passant par sa période française dans les années 1930, ce compositeur ne cesse aujourd'hui encore de nous émouvoir.

Ce n'est donc pas surprenant que **Lambert Wilson**, en artiste touche à tout, amoureux des mots, ait eu l'envie de revisiter les chefs d'œuvres de ce mélodiste sans pareil. Passant d'une langue à l'autre, il nous invite ici à un magnifique voyage musical au gré des pérégrinations de l'inclassable Kurt Weill.

Pourquoi choisir ce concert ?

Pour Lambert Wilson.

Lambert Wilson # chant # voyage musical # Kurt Weill # Bertolt Brecht

Épopée romantique

2020
AVRIL

JEUDI 9
20H00

VENDREDI 10
20H00



CENTRE DE
CONGRÈS

DURÉE DES
ŒUVRES

Hector Berlioz
40 minutes

Maurice Ravel
Valses nobles et sentimentales
18 minutes

La Valse
13 minutes



© Marc Roger

PASCAL ROPHÉ
Direction

HECTOR BERLIOZ (1803-1869)

Harold en Italie

Antoine Tamestit · Alto

MAURICE RAVEL (1875-1937)

Valses nobles et sentimentales

La Valse

Pascal Rophé · Direction

Inspirée d'un héros de Byron, *Harold en Italie* est une partition d'une extrême finesse et d'une grande puissance méditative.

Pascal Rophé dirigera les quatre scènes de cette œuvre où Harold, héros romantique incarné ici par l'alto d'**Antoine Tamestit**, promène ses rêveries mélancoliques dans les grandioses paysages des Abruzzes. Hommage aux valses viennoises des Strauss et de Schubert, les *Valses nobles et sentimentales* de Ravel sont résolument modernes. Mais malgré leur onirisme, elles annoncent déjà par leur rythme intrépide et leur atmosphère envoûtante *La Valse* qui, composée 9 ans plus tard en 1920, symbolise la fin d'un monde. Celui d'une Vienne exsangue qui a fermé les yeux et, s'étant réfugiée dans des fêtes illusoires, n'a pas regardé de face la catastrophe qui s'apprêtait à s'abattre sur elle.

Pourquoi choisir ce concert ?

Pour La Valse de Maurice Ravel.

alto # Berlioz # héros romantique # valse # Ravel

La messe de Rossini

2020
MAI

JEUDI 14
20H30

DIMANCHE 17
17H00



CENTRE DE
CONGRÈS

DURÉE DE
L'ŒUVRE
1h30

Ya Shao © Marine Cessat-Bégler
Amina Edris © Cheshire Isaacs

Mikhail Timoshenko © Marine Cessat-Bégler

Corinne Bahuaud © DR



© Simon Paul

DOMINGO HINDOYAN
Direction

GIOACCHINO ROSSINI (1792-1868)

Petite messe solennelle

Amina Edris · Soprano

Corinne Bahuaud · Mezzo

Yu Shao · Ténor

Mikhail Timoshenko · Basse

Chœur de l'ONPL · Valérie Fayet · Chef de Chœur

Domingo Hindoyan · Direction

Gioacchino Rossini compose sa *Petite Messe Solennelle*, qu'il surnomme lui-même « le dernier de ses péchés de vieillesse », en 1863. Ample partition, à mi-chemin entre la musique sacrée et l'opéra, cette messe, petite par son absence de pompe et son effectif réduit mais tout à fait solennelle de par son ampleur et sa formidable puissance dramatique, constitue le testament musical du compositeur.

Pourquoi choisir ce concert ?

Pour découvrir un monument de la musique sacrée avec chœur.

chœur # solistes # musique sacrée # oratorio

Soirée impériale

2020
JUN

VENDREDI 19
20H00

SAMEDI 20
20H00



CENTRE DE
CONGRÈS

DURÉE DES
ŒUVRES

Ludwig van Beethoven

Concerto pour piano n°5
37 minutes

Symphonie n°5
40 minutes



© Marc Roger

PASCAL ROPHÉ
Direction

LUDWIG VAN BEETHOVEN (1770-1827)

Concerto pour piano n°5 «L'empereur»

Krystian Zimerman · Piano

Symphonie n°5

Pascal Rophé · Direction

Pascal Rophé dirigera ici le *Concerto pour piano* « L'Empereur » et la *Cinquième Symphonie* de Beethoven, deux œuvres magistrales, toutes deux composées alors que la surdité du compositeur était désormais irréversible.

Le dernier concerto, le plus éclatant et le plus majestueux a conquis, par sa seule richesse musicale, le monde entier. **Krystian Zimerman**, dont chacune des rares prestations est un événement, sera l'interprète de cette œuvre impériale. L'ouverture foudroyante de la *Symphonie n°5*, un simple motif de quatre notes, nous confronte immédiatement au génie fulgurant et révolutionnaire de Beethoven. Quatre notes d'une ampleur dramatique jamais égalée dont Beethoven disait lui-même qu'il s'agissait du « destin frappant à la porte ».

Pourquoi choisir ce concert ?
Pour Krystian Zimerman au piano.

Beethoven # piano # chefs d'œuvre # grands classiques

2020
JUIN

MARDI 30
20H00



CENTRE DE
CONGRÈS

DURÉE DES
ŒUVRES

Franz Liszt
30 minutes

Samy Moussa
20 minutes

Camille Saint-Saëns
35 minutes



L'Orgue à l'honneur

FRANZ LISZT (1811-1886)

Fantaisie et Fugue sur le choral
« Ad nos, ad salutarem undam »

SAMY MOUSSA (Né en 1984)

Concerto pour orgue et orchestre (Création mondiale)

CAMILLE SAINT-SAËNS (1835-1921)

Symphonie n°3 avec orgue

Christian Schmitt · Orgue

Pascal Rophé · Direction



© Marc Roger

PASCAL ROPHÉ
Direction

Les œuvres pour orgue sont peu nombreuses au répertoire et peu données en concert. À l'initiative de Pascal Rophé, l'ONPL et le Printemps des Orgues ont commandé à Samy Moussa, jeune compositeur Québécois, un concerto consacré à cet instrument auquel Camille Saint-Saëns offrit ses lettres de noblesse dans sa *Symphonie n°3 « avec orgue »*. Compositeur prolifique et voyageur infatigable, Saint-Saëns signe là une création originale dans laquelle l'orgue participe à étoffer le son avant d'exploser dans le final *maestoso*. Créateur du concerto de Samy Moussa, l'organiste Christian Schmitt sera l'interprète de cette œuvre, une des plus célèbres du compositeur, et l'un des modèles les plus aboutis de symphonie avec orgue.

La Ville d'Angers, à l'initiative du Printemps des Orgues, a doté l'auditorium du Centre de Congrès d'Angers du premier orgue hybride de salle de concert en France. Cet instrument innovant allie tradition et modernité : 1 500 tuyaux de facture traditionnelle associés à 18 cabines acoustiques, le tout piloté par une console numérique mobile pouvant investir tous les lieux. L'Orgue Hybride d'Angers offre donc des perspectives en termes de développement culturel, d'attractivité et de rayonnement pour l'ensemble de la région des Pays de la Loire. L'ONPL devient ainsi le premier orchestre national en région à être doté d'un grand orgue.

Pourquoi choisir ce concert ?

Pour découvrir des œuvres symphoniques et concertantes avec orgue.

orgue # Saint-Saëns # Moussa

En collaboration avec Le Printemps des orgues



CALENDRIER
Concerts proposés en abonnement

2019

LE SONGE DU BERGER
15 septembre

ÉTONNANTS PAYSAGES
26 et 27 septembre

QUE LA MONTAGNE
EST BELLE !
13 et 17 octobre

PIANO CON BRIO
17 et 21 novembre

CRÉATION POUR
UN VIRTUOSE
8 et 12 décembre

FEUX D'ARTIFICE
ROYAUX !
29 décembre

2020

VIRTUOSITÉ RUSSE
9 et 12 janvier

ENTRE CIEL ET TERRE
9 et 13 février

LES GRANDS
CLASSIQUES
5 et 8 mars

CINÉ-CONCERT E.T.
14 et 15 mars

LAMBERT WILSON
CHANTE KURT WEILL
26 et 27 mars

ÉPOPÉE ROMANTIQUE
9 et 10 avril

LA MESSE DE ROSSINI
14 et 17 mai

SOIRÉE IMPÉRIALE
19 et 20 juin

L'ORGUE À L'HONNEUR
30 juin

LES
ÉVÈNEMENTS



© C. Daguet
Éditions Henry Lemoine

A LA DÉCOUVERTE DE MICHAEL JARRELL, COMPOSITEUR EN RÉSIDENCE

Cette saison, après Pascal Dusapin et Kaija Saariaho, l'Orchestre National des Pays de la Loire accueille un nouveau compositeur en résidence : Michael Jarrell. Si vous ne connaissez pas encore Michael Jarrell, nous vous invitons à vous plonger dans l'univers musical d'un artiste à l'énergie créatrice débordante, toujours en quête de nouveaux territoires à explorer.

Pensionnaire à la Villa Medici, compositeur résident auprès de l'Orchestre de Lyon, professeur de composition au Conservatoire Supérieur de Genève... Michael Jarrell est l'une des grandes figures de la musique contemporaine. Jouées par les plus prestigieuses phalanges à travers le monde, ses œuvres sont aujourd'hui couronnées de nombreux prix. Pianiste virtuose dès son plus jeune âge, le compositeur suisse a, en parallèle, étudié et pratiqué la peinture. Intimement liés à la littérature et aux arts visuels, ses paysages sonores teintés d'onirisme sont une véritable exploration intérieure et sa musique très expressive, privilégie la beauté de la sonorité, le sens de la couleur et l'équilibre de la forme.

DÉCOUVREZ TROIS ŒUVRES DE MICHAEL JARRELL AU FIL DE LA SAISON

15 SEPTEMBRE 2019
ANGERS
CENTRE DE CONGRÈS
17H

**Le Ciel tout à l'heure
encore si limpide...**

L'écriture limpide et profonde de Michael Jarrell bouscule. Le ciel tout à l'heure encore si limpide, soudain se trouble horriblement... nous laisse comme en apesanteur, les points de suspension nous invitant au mystère.

8 ET 12 DÉCEMBRE 2019
ANGERS
CENTRE DE CONGRÈS
17H ET 20H

**Concerto pour violon
création française par
Renaud Capuçon**

Chez Jarrell, les harmonies sont assez proches de celles de Stravinski. Son Concerto pour violon dont ce sera la création française sera interprété par le virtuose Renaud Capuçon.

7 JUIN 2020
ANGERS
GRAND-THÉÂTRE
16H

Coproduction ANO et ONPL

Opéra Siegfried, nocturne
*Monodrame pour voix d'homme
et ensemble instrumental – sur un
livret d'Olivier Py*

Commande du Wagner Geneva Festival à l'occasion des 200 ans de la naissance de Wagner, Siegfried nocturne de Michael Jarrell, bouleversante pièce de théâtre musical adapté du livret d'Olivier Py, est le récit d'un voyage intérieur rédempteur.

Réservez-vos places sur www.onpl.fr à partir du lundi 26 août 2019.

CONCERT PARTICIPATIF " EN HARMONIE ! "

Nouveauté
VIVEZ UNE
EXPIÉRIENCE
INOUBLIABLE
AVEC L'ONPL !

2020
AVRIL

DIMANCHE 26
17H00



CENTRE DE
CONGRÈS

DURÉE DU
CONCERT

1 h

Pour participer,
les modalités d'inscriptions
vous seront communiquées
le 1^{er} septembre 2019.
Des partitions adaptées
aux niveaux de chacun
seront transmises en
amont du concert.

GRAND CONCERT PARTICIPATIF

*avec les musiciens de l'ONPL (Harmonie et percussions)
les orchestres d'harmonie de la Région
les musiciens amateurs d'harmonie*

Philippe Ferro, direction

Vous êtes musicien d'un orchestre d'harmonie, d'une fanfare,
d'un ensemble à vent ?

Venez jouer avec l'ONPL ! C'est une première !

Pour ce concert, l'ONPL invite le public à partager une expérience artistique collective. À vos instruments ! Sous la direction de Philippe Ferro, l'harmonie et les percussions de l'ONPL vous interpréteront quelques œuvres du répertoire avant un final partagé avec tous les instrumentistes de la salle. En première partie, un ou plusieurs orchestres d'harmonie de la région seront invités à se produire sur scène.



2020
JUIN

DIMANCHE 7
16H00



GRAND-THÉÂTRE
D'ANGERS

DURÉE DE
L'OPÉRA

1 h15

OPÉRA

OPÉRA SIEGFRIED, NOCTURNE

MICHAEL JARRELL (né en 1959)

Siegfried, nocturne

Otto Katzameier · Baryton

Olivier Py · Livret et mise en scène

Pascal Rophé · Direction
Coproductio ANO et ONPL

Commande du Wagner Geneva Festival à l'occasion des 200 ans de la naissance de Wagner, *Siegfried, nocturne* de Michael Jarrell est une bouleversante pièce de théâtre musical adaptée du livret d'Olivier Py.

En Allemagne, au lendemain immédiat de la Seconde Guerre mondiale, le monde est en ruines. Siegfried, le héros wagnérien, erre dans les rues à la recherche du Rhin, symbole de la vie et du temps qui passe. Blessé, tantôt conscient, tantôt inconscient, il délire, profère, se révolte et se résigne, rongé par la culpabilité d'avoir tué le dragon et exilé l'imaginaire du monde des hommes. La langue charnue d'Olivier Py et la musique de Michael Jarrell interrogent ici la responsabilité des poètes et de leurs mots : la culture et la barbarie ont-elles formé, dans l'entreprise nazie de destruction massive, une alliance secrète ? Mais ne nous y trompons pas, ce monodrame pour voix d'homme et ensemble instrumental constitue cependant pour Siegfried le récit d'un voyage intérieur redempteur pour sauver son âme, pour sauver l'humanité.

TARIFS

Opéra Siegfried, Nocturne :

Tarif normal :	Tarif Abonné ONPL :	Tarif moins de 35 ans, demandeurs d'emploi :
45€ en cat. avantage	30€ en cat. avantage	22€ en cat. avantage
30€ en 1 ^{re} catégorie	22€ en 1 ^{re} catégorie	15€ en 1 ^{re} catégorie
15€ en 2 ^e catégorie	10€ en 2 ^e catégorie	7€ en 2 ^e catégorie

Spectacle vendu uniquement par Angers Nantes Opéra
Billetterie du Grand-Théâtre : 02 41 24 16 40 - www.angers-nantes-opera.com

CONCERTS FAMILLES

Destinés aux jeunes enfants, ces concerts de courte durée, permettent la découverte de l'orchestre symphonique avec des œuvres à leur portée. Drôles, émouvants et captivants, ces trois rendez-vous raviront petits et grands !

5€ pour les moins de 25 ans
10€ pour les adultes accompagnateurs

Tarifs :

Places en vente sur www.onpl.fr
à partir du 26 août 2019
(1€ de frais par place)

MARS 2020

CONCERTO POUR PIRATE

Spectacle de théâtre orchestral

Avec les musiciens de l'Orchestre National des Pays de la Loire
Emmanuelle Cordoliani, mise en scène
Victor Duclos, chorégraphie
Clarence Boulay, scénographie
Dylan Corlay, mime et direction



© Crégory Massat

DYLAN CORLAY
Direction

Qu'est-ce donc que ce « Concerto pour Pirate » ?

Eh bien... du théâtre-orchestral, crépu d'bonffant ! Mordicus, pirate passionné d'instruments incongrus, découvre une île peuplée par un orchestre symphonique. La rencontre est détonante ! Musique, théâtre, danse, vidéo s'unissent et vous invitent à faire résonner vos voix pour hisser les voiles. L'orchestre symphonique comme vous ne l'avez jamais vu : piraté, endiablé, survolté ! Vous embarquez ?

Dylan Corlay ne connaît pas de barrières : chef d'orchestre, multi-instrumentiste, compositeur, créateur de spectacles pour enfants, enseignant, arrangeur, improvisateur... il nous livre ici un spectacle orchestral drôle et captivant, une belle façon de faire découvrir l'orchestre symphonique aux plus petits.

2020
MARS

MERCREDI 11
17H45
19H45



GRAND-THÉÂTRE
D'ANGERS

DURÉE DU
SPECTACLE

1 h

À PARTIR DE 7 ANS

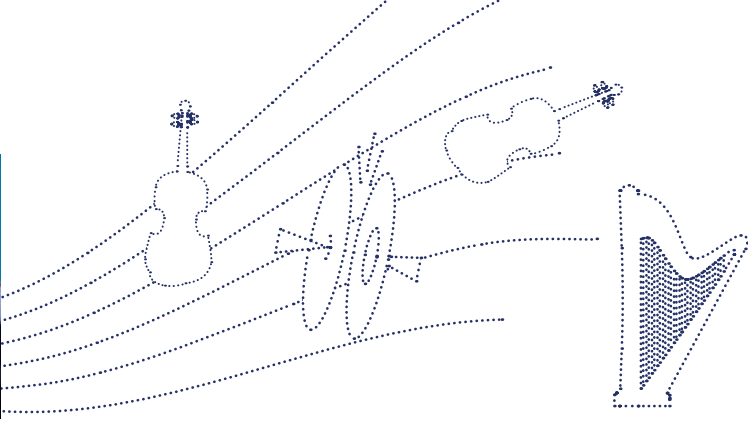
© Carole Bellaïche
OLIVIER PY
Livret et mise en scène

© C. Daguet Editions Henry Lemoine
MICHAEL JARRELL
Compositeur



© Roch Armando

KWAL
Récitant



AVRIL 2020

IL ÉTAIT UNE FOIS LA SYMPHONIE...

Concert avec récitant

WOLFGANG AMADEUS MOZART (1756-1791)

1^{er} mouvement de la Symphonie n° 40

LUDWIG VAN BEETHOVEN (1770-1827)

2^e mouvement de la Symphonie n° 7

1^{er} mouvement de la Symphonie n° 5

FÉLIX MENDELSSOHN (1809-1847)

4^e mouvement de la Symphonie n° 4 "Italienne"

*Avec les musiciens de l'Orchestre National des Pays de la Loire
Kwal, récitant*

Chloé van Soeterstede, direction

**Au programme, la découverte des génies Mozart,
Beethoven, Mendelssohn**

Il était une fois la Symphonie... racontée par Kwal, un conteur hors pair qui vous emmène à la découverte de monuments du répertoire. De la 40^e de Mozart à la 4^e de Mendelssohn, en passant par la 5^e de Beethoven et son ouverture reconnaissable entre toutes, entrez dans l'univers magique des plus grandes symphonies. A grand renfort d'anecdotes, Kwal vous fera revivre les doutes et les joies de ces compositeurs de génie qui nous ont laissé les plus belles pages de l'histoire de la musique classique. Un conte merveilleux à venir écouter en famille...

2020
AVRIL

JEUDI 30
19H00



CENTRE DE
CONGRÈS

DURÉE DU
SPECTACLE

1h

À PARTIR DE 6 ANS

*L'accès à la salle n'est pas
autorisé aux enfants de
moins de 4 ans*

MAI 2020

DOMINIQUE A raconte PIERRE ET LE LOUP

Concert avec récitant

PIERRE ET LE LOUP

Musique de Serge Prokofiev

Avec les musiciens de l'Orchestre National des Pays de la Loire

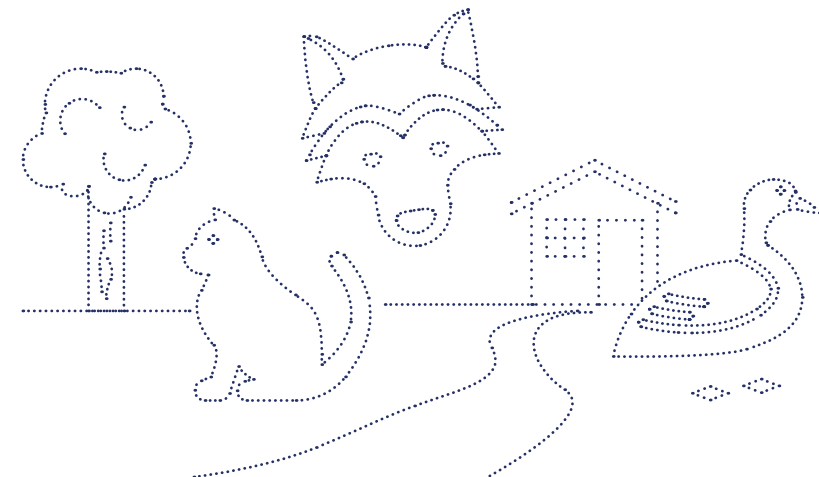
Dominique A, récitant

Lucie Leguay, direction

Attention, le loup est là, tapi dans les bois...

Pierre vit avec son grand-père qui lui a défendu de s'aventurer dans la forêt voisine. Mais espiègle, il s'enfuit discrètement accompagné d'un canard, d'un oiseau et du chat de la maison alors que le loup est là, tapi dans l'obscurité des bois... Ainsi commence le conte de Prokofiev dans lequel chaque personnage est joué par un instrument. Pierre s'exprime à travers les cordes fines et aériennes, l'oiseau par la flûte traversière avec son souffle fluet, le chat a la voix nasillardre de la clarinette et le grand-père de Pierre celle du basson, lourd et profond.

Orfèvre en émotions, c'est le chanteur Dominique A qui nous racontera cette histoire universellement connue. Sa voix chaleureuse au grain particulier et au timbre authentique est la promesse d'un moment rare, une soirée poétique où petits et grands pourront redécouvrir les instruments de l'orchestre.



© Vincent Delerm

DOMINIQUE A
Récitant

2020
JUIN

MARDI 2
19H00



CENTRE DE
CONGRÈS

DURÉE DU
SPECTACLE

45 minutes

À PARTIR DE 5 ANS

*L'accès à la salle n'est pas
autorisé aux enfants de
moins de 4 ans*



LES PAUSES-CONCERT

de l'ONPL

Profitez de votre pause de midi pour venir écouter un concert de **45 minutes** des musiciens de l'Orchestre National des Pays de la Loire.

RESTAURATION SUR PLACE AVANT OU APRÈS LES CONCERTS

SAISON
2019 · 2020

TARIF
5€

EN VENTE SUR
WWW.ONPL.FR

PAUSES-CONCERT

45 min Durée
De 12h30 à 13h15

5€ Tarif unique

Concerts présentés
par les musiciens

Des concerts intimistes au tarif très réduit, qui vous permettent d'être au plus près des musiciens de l'Orchestre. Depuis plusieurs saisons déjà, l'Orchestre vous invite à découvrir le répertoire de musique de chambre. En plus petites formations, les musiciens de l'ONPL vous proposent des œuvres qui leur tiennent à cœur et vous expliquent pourquoi avant de les interpréter. Ces concerts s'adressent à tous, n'hésitez pas à venir y assister entre collègues ou entre amis.

JEUDI 21 NOVEMBRE 2019 - 12H30 ANGERS, CENTRE DE CONGRÈS

Le Grand ensemble de cuivres et percussions
Trompettes : Jérôme Pouré, Maxime Fasquel,
Jean-Marie Cousinié, Éric Dhenin
Cor : David Macé
Tuba : Maxime Duhem
Trombones : Jacques Barbez, Marc Merlin,
Jean-Sébastien Scotton, Marc Salmon
Percussions : Arnaud Oster, Abel Billard

MUSIQUE DU 20^E SIÈCLE
Avec des musiques de film de
John Williams (Star Wars),
de Duke Ellington et
de George Gershwin

JEUDI 13 FÉVRIER 2020 - 12H30 ANGERS, CENTRE DE CONGRÈS

Quatuor à cordes de l'ONPL
Violons : Sabine Gabbe, Pierre Baldassare
Alto : Hélène Malle
Violoncelle : Justine Vervelle

MICHAEL JARRELL
Nachlese II pour violon
et violoncelle

CLAUDE DEBUSSY
Quatuor à cordes op.10

VENDREDI 10 AVRIL 2020 - 12H30 ANGERS, CENTRE DE CONGRÈS

Sextuor à cordes
Violons : Anne Clément, Benjamin Charmot
Altos : Pascale Pergaix, Bertrand Naboulet
Violoncelles : Anaïs Maignan, Ulysse Aragau

ARNOLD SCHOENBERG
La Nuit transfigurée op. 4
ALEXANDRE BORODINE
Sextuor à cordes en ré mineur

VENDREDI 19 JUIN 2020 - 12H30 ANGERS, CENTRE DE CONGRÈS

Avec l'ensemble Serenata, octuor à vent
Hautbois : Alexandre Mège, Jean-Philippe Marteau
Clarinettes : Sabrina Moulai, Maguy Giraud
Bassons : Gaëlle Habert, Antoine Blot
Contrebasson : Jean Detraz
Cors : David Macé, Florian Refay, Dominique Bellanger
Violoncelle : Justine Vervelle
Contrebasse : Jean-Jacques Rollez

ANTONIN DVORAK
Grande sérénade pour vents
en ré mineur op.44

LUDWIG VAN BEETHOVEN
Octuor à vent en mi bémol
Majeur op.103

LES PÉRÉGRINATIONS DE L'ORCHESTRE

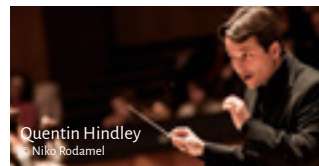
L'ONPL ne cesse de sillonner le territoire régional pour y donner des concerts de musique classique sous toutes ses formes. La palette est large : concerts symphoniques, récitals, joués-dirigés, ensembles de musique de chambre ou Chœur de l'ONPL dans des programmes *a cappella*. Cette programmation propose aussi des **concerts symphoniques exclusifs** donnés uniquement en région. Renseignements auprès des organisateurs ou des salles.

JUPITER

avec François Dumont, piano
et Quentin Hindley, direction

PORNICHET

Nouveau Casino - salle de la Ria
Vendredi 25 octobre - 20h



Quentin Hindley
© Niko Rodamel

LEPREST SYMPHONIQUE

avec Romain Didier, Sanseverino,
Cyril Mokaïesh et Clarika

MONTAIGU

Théâtre de Thalie
Vendredi 8 novembre - 20h30

PORNICHET

Quai des Arts
Vendredi 25 octobre - 20h30

BEAUPRÉAU

La Loge
Samedi 9 novembre - 20h30

VOYAGE

Concert *a cappella*
du Chœur de l'ONPL
dirigé par Valérie Fayet

LA CHEVROLIÈRE

Le Grand Lieu
Dimanche 15 novembre - 17h

EROICA

Joué-dirigé avec Alexei Ogrintchouk,
hautbois et direction

LA FERTÉ-BERNARD

Salle Athéna
Jeudi 28 novembre - 20h

LA ROCHE-SUR-YON

Le Grand R
Samedi 30 novembre - 20h30



Alexei Ogrintchouk
© Marco Borggreve

SOUVENIR DE FLORENCE

Joué-dirigé avec Julien Szulman,
violon supersoliste de l'ONPL

SAINT-BERTHEVIN

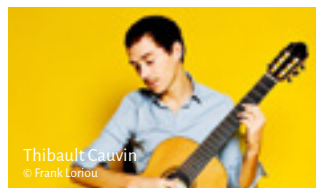
Salle Le Reflet
Dimanche 1^{er} décembre - 17h

ANCENIS

Théâtre du Quartier Libre
Mercredi 18 décembre - 20h30

LES HERBIERS

Théâtre Pierre Barouh
Espace Herbauges
Jeudi 19 décembre - 20h30



Thibault Cauvin
© Frank Loïou

MUSIQUES DU SOLEIL

avec Thibault Cauvin guitariste,
soliste du concerto d'Aranjuez

LA BARRE-DE-MONTS

Espace Terre de sel
Samedi 29 février - 20h30

LE MAY-SUR-EVRE

Dimanche 1^{er} mars - 20h30

SAINT-GILLES-CROIX-DE-VIE

Mercredi 4 mars - 20h30

MÛRS-ERIGNÉ

Théâtre Jean Carmet
Samedi 7 mars - 20h30

CHÂTEAUBRIANT

Théâtre de verre
Dimanche 8 mars - 16h



Quatuor Le Maine
© DR

Des concerts de musique de chambre au musée d'Arts de Nantes

L'ONPL et le musée d'Arts de Nantes vous invitent à profiter d'une **pause-déjeuner musicale** trois jeudis dans l'année, les **3 octobre, 16 janvier et 14 mai**.



© ONPL

UN RAYONNEMENT SUR L'ENSEMBLE DU TERRITOIRE

La Philharmonie de Paris

Lambert Wilson chante Kurt Weill. Dans un large spectre de ses œuvres pour orchestre et voix, ce programme voyage à travers les trois périodes créatrices du compositeur de l'Opéra de quat'sous.

SAMEDI 28 MARS À 20H30
PHILHARMONIE DE PARIS
GRANDE SALLE PIERRE BOULEZ

L'ONPL PARTICIPE CHAQUE ANNÉE AUX GRANDS RENDEZ-VOUS CULTURELS DE LA RÉGION

La Folle Journée

La Folle Journée accueillera à Nantes comme en Région l'ONPL pour des concerts fin janvier début février autour de Beethoven.

Les résidences de l'ONPL en Anjou



Pour cette troisième édition, l'ONPL investira les territoires Anjou Loir et Sarthe, Loire Layon Aubance et l'agglomération angevine : concerts symphoniques, rencontres artistiques, stages de pratique et concerts jeune public sont au programme. Un projet ambitieux mené avec le Département de Maine-et-Loire.

Anjou Loir et Sarthe : concerts symphoniques à Durtal, ensemble de musique de chambre à Jarzé et Tiercé, tous les habitants du territoire auront l'occasion de découvrir l'ONPL par des actions de médiation et des rencontres privilégiées avec les musiciens de l'ONPL.

Loire Layon Aubance : autour d'une programmation symphonique ou d'un concert de l'ensemble de cuivres de l'ONPL, cette résidence se déclinera avec les habitants et les élèves des écoles de musique.

Angers Loire Métropole : le public aura accès à une grande diversité de formats : concerts présentés pour les collégiens, concerts symphoniques ou bien spectacle mêlant la danse et la musique, l'ONPL vous donne RDV tout au long de la saison.

La Loire-Atlantique

L'orchestre se produira à Pornichet avec le programme Leprest symphonique, Ancenis pour Souvenir de Florence, « joué-dirigé » par Julien Szulman ou bien Châteaubriant pour le programme Musiques du soleil. Le Chœur de l'ONPL se produira également à La Chevrolière dans un programme *a cappella*. Un projet d'éducation artistique et culturelle en direction des collégiens en mars 2020 accueillera 18 classes du département autour du ciné-concert E.T., projet inscrit dans le plan départemental « Grandir avec la culture ».

La Vendée

L'ONPL se rendra à Montaigu (Leprest symphonique), Les Sables d'Olonne (Lambert Wilson et Entre terre et mer), La Roche-sur-Yon (Eroica), Les Herbiers (Souvenir de Florence), La Barre-de-Monts et Saint-Gilles-Croix-de-Vie (Musiques du soleil).

La Sarthe

Le Mans accueillera l'orchestre pour deux concerts lors de son Festival de musique classique Les Automnales, le mercredi 2 octobre à 18h30 et à 20h30 au Théâtre Les Quinconces avec une programmation autour de Beethoven.

L'ONPL se rendra à La Ferté Bernard pour un « joué-dirigé » emmené par le hautboïste Alexei Ogrintchouk, le jeudi 28 novembre, salle Athéna.

La Mayenne

Cette saison, l'ONPL se rendra pour un cycle de deux concerts en Mayenne à la salle « Le Reflet » en décembre 2019 et au Théâtre de Laval en mars 2020.

ACTION CULTURELLE ET MÉDIATION

FAIRE VENIR LA MUSIQUE À TOUS : L'EXCELLENCE ARTISTIQUE DE L'ONPL SE CONJUGUE AVEC SON PUBLIC

Projets solidaires : Partager et créer du lien

L'ONPL, acteur citoyen, s'engage auprès des partenaires du champ social pour offrir aux usagers, travailleurs sociaux, professionnels et bénévoles d'associations une découverte des grandes œuvres du répertoire symphonique, de l'orchestre et de ses artistes. Des moments de partage privilégiés, de convivialité et de complicité qui permettent à tous d'approcher l'orchestre autrement.

ACCOMPAGNER LA PRATIQUE ARTISTIQUE : L'ONPL AU PLUS PRÈS DES MUSICIENS AMATEURS ET PROFESSIONNELS DE DEMAIN

Une académie d'orchestre

Depuis bientôt quatre saisons, l'ONPL propose aux jeunes instrumentistes des conservatoires de la région une expérience unique : celle de jouer aux côtés de musiciens professionnels et d'interpréter avec eux, sur scène, une symphonie du répertoire. Cette saison, ce sera la première de Sibelius, sous la direction d'Antoni Wit qui accueillera ces musiciens en devenir. Recrutés sur audition par Pascal Rophé, ces jeunes bénéficient de temps d'accompagnement pédagogique dispensés par les solistes de l'ONPL.



MUSIQUE À L'HÔPITAL

DEPUIS 10 ANS, CE SONT 12 000 PATIENTS, 16 UNITÉS DE SOINS ET 40 MUSICIENS DE L'ONPL FORMÉS À CES INTERVENTIONS AUX CHEVETS DES PATIENTS.

Ce projet résonne sur l'ensemble de la Région des Pays de la Loire : dans les CHU d'Angers, de Nantes et le CH du Mans.

Les conservatoires et écoles de musique

De nombreux liens se tissent entre l'ONPL et les écoles de musique du territoire : répétitions ouvertes, rencontres artistiques, master class, stages d'accompagnement de la pratique collective, concerts partagés. Les musiciens de l'ONPL, chefs d'orchestres, solistes invités s'engagent au côté de tous les élèves, jeunes et adultes dans l'accompagnement des pratiques amateurs.

GRANDIR ET SE CONSTRUIRE EN MUSIQUE : DES RENCONTRES AVEC L'ONPL POUR LES JEUNES DE LA RÉGION TOUT AU LONG DE LA SAISON. PRENEZ DATES !

Plus de 10 000 jeunes, élèves, collégiens, lycéens, apprentis et étudiants découvrent l'orchestre chaque saison à travers des projets d'éducation artistique et culturelle inédits où l'ONPL ouvre le champ des possibles et joue le croisement des esthétiques.

LES CONCERTS POUR LES 5-11 ANS

Tarif : 3€ par élève

POUR LES CENTRES DE LOISIRS

CONCERTO POUR PIRATE

Les mercredi 23 et jeudi 24 octobre 2019 à 14h30
Théâtre Graslin – NANTES

POUR LES ÉCOLES PRIMAIRES

• À Angers et Maine-et-Loire

Inscriptions des classes à partir de juin auprès de la délégation académique de Maine-et-Loire.

CONCERTO POUR PIRATE (CM1-CM2)

Les mardi 10 et jeudi 12 mars 2020 à 13h30 et à 14h45
Grand Théâtre – ANGERS

IL ÉTAIT UNE FOIS LA SYMPHONIE (CM1-CM2)

Le jeudi 30 avril 2020 à 13h30 et 14h45
Centre de Congrès – ANGERS

PIERRE ET LE LOUP (CP-CE1-CE2)

Mardi 2 juin 2020 à 13h30 et à 14h45
Centre de Congrès – ANGERS

• À Nantes et Loire-Atlantique

Inscriptions des classes à partir de juin auprès de la Ville de Nantes, de la délégation académique de Loire-Atlantique et de la direction diocésaine.

IL ÉTAIT UNE FOIS LA SYMPHONIE (CM1-CM2)

Le mardi 28 avril 2020 à 13h30 et 14h45 – Salle 800 – LA CITÉ

PIERRE ET LE LOUP (CP-CE1-CE2)

Mardi 26 mai 2020 à 13h30 et à 14h45 – Salle 800 – LA CITÉ

LES CONCERTS POUR LES 11-15 ANS

POUR LA LOIRE-ATLANTIQUE, À NANTES

Dans le cadre du plan départemental « Grandir avec la culture », un projet pluridisciplinaire et transversal d'éducation artistique et culturelle est proposé aux collégiens autour du ciné-concert E.T.

Inscriptions des classes à partir de juin auprès de Musique et danse en Loire-Atlantique.

POUR LE MAINE-ET-LOIRE, DANS LE CADRE DES RÉSIDENCES DE L'ONPL EN ANJOU

4 à 6 concerts symphoniques dédiés aux collégiens sont organisés cette saison.

Inscriptions à partir de juin auprès des acteurs de territoire.

LES ACTIONS EDUCATIVES LIGÉRIENNES : LES LYCÉENS ET APPRENTIS À L'ONPL !

C'est à travers le croisement des disciplines et l'ouverture sur le monde culturel qui nous entoure que ces itinéraires de découverte prennent forme pour les lycéens et apprentis de la région venus de tous horizons.

ENTRE TERRE ET CIEL : parcours croisé poésie, arts plastiques et voix - de décembre à février 2020.

ÉPOPÉE ROMANTIQUE : parcours danse, patrimoine et musique - de février à avril 2020.

Inscriptions à partir de fin juin sur e-lyco.



LES ÉTUDIANTS ET JEUNES DE MOINS DE 25 ANS

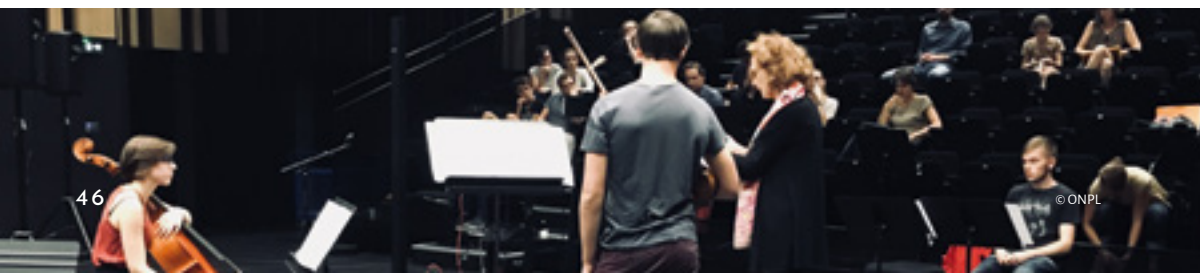
CONCERT ÉTUDIANT

L'ONPL organise 2 soirées exceptionnelles pour les étudiants (2€) : Une à Nantes, le jeudi 14 novembre (Paysage symphonique) et une à Angers, le mardi 3 décembre (avec un programme exclusif où L'Oiseau de Feu de Stravinski côtoiera l'Apprenti sorcier de Dukas).

JEUNES DERNIÈRE MINUTE ! 3€

Il fait bon d'avoir moins de 25 ans... Profitez-en !

Offre dans la limite des places disponibles, le soir des concerts sur l'ensemble de la saison.



CONCERTO

CLUB ENTREPRISES DE L'ONPL



En musique comme en entreprise, les opportunités sont avant tout une question de rencontre.

L'ONPL ouvre ses portes au monde de l'entreprise en offrant des moments très privilégiés, en plus de places de concert : des échanges avec Pascal Rophé, directeur musical, des répétitions ouvertes dédiées, des concerts en entreprise ou simplement la découverte des coulisses d'un concert.

En rejoignant le Club d'Entreprises de l'ONPL, CONCERTO, venez vivre des moments d'exception au coeur d'un Orchestre National. L'ensemble des musiciens de l'ONPL (100 instrumentistes et 70 choristes) seront heureux de partager avec vous, vos partenaires et collaborateurs leur passion de la musique.

Et comme toutes les entreprises sont uniques, CONCERTO vous propose un partenariat personnalisé en adéquation avec l'ADN et les valeurs de votre entreprise.

Votre implication servira également l'ensemble des actions solidaires que développe l'orchestre : Musique à l'hôpital, actions pour le jeune public (de la primaire au lycée) et public éloigné (personnes bénéficiaires de l'aide sociale ou isolées) afin de créer ou recréer du lien.



© Fersen Sherkann

Avec CONCERTO, écrivons ensemble la partition de nouveaux projets musicaux ambitieux en partageant nos expériences, et vivons une aventure humaine en harmonie avec l'ONPL.

.....
François MARIE,
Président de Concerto Nantes

Etienne Royol,
Président de Concerto Angers

LES ARTISTES



LES SOLISTES INVITÉS



Jean-Guihen Queyras
VIOLONCELLE
© Marco Borggreve



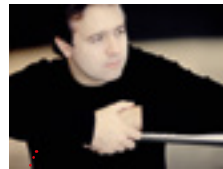
Alena Baeva
VIOLON
© Vladimir Shirokov



Bertrand Chamayou
PIANO
© Marco Borggreve



Renaud Capuçon
VIOLON
© Simon Fowler



Alexei Volodin
PIANO
© Marco Borggreve



Karen Vourch
SOPRANO
© Caroline Doutre



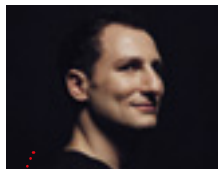
Julien Szulman
VIOLON
© Jean-Baptiste Millot



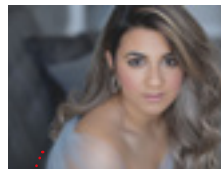
Xavier Jeannequin
ALTO
© Marc Roger



Lambert Wilson
CHANT
© Tony Fabian



Antoine Tamestit
ALTO
© Julien Mignot



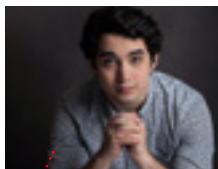
Amina Edris
SOPRANO
© Cheshire Isaacs



Corinne Bahaud
MEZZO
© DR



Yu Shao
TÉNOR
© Marine Cessat-Bégler



Mikhail Timoshenko
BASSE
© Marine Cessat-Bégler



Krystian Zimerman
PIANO
© Felix Broede



Christian Schmitt
ORGUE
© Helmut Scham



Kwal
RÉCITANT
© Roch Armando

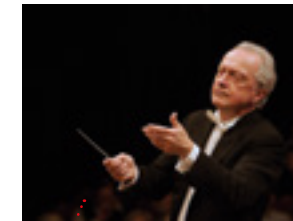


Dominique A
RÉCITANT
© Vincent Delerm

LES CHEFS INVITÉS



Marzena Diakun
© Lukasz Rajchert



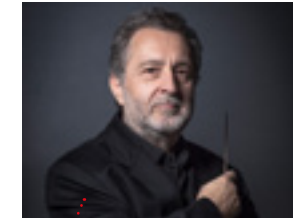
Antoni Wit
© Jarosław Deluga-Góra



Enrico Onofri
© Enzo Alessandra



Aziz Shokhakimov
© Mischa Blank



Josep Pons
© Igor Cortadellas



Karen Kamensek
© DR



Ernst Van Tiel
© K. Sourzac



Bruno Fontaine
© Caroline Doutre



Domingo Hindoyan
© Simon Pauly



Dylan Corlay
© Grégory Massat



Chloé van Soeterstede
© Miguel Teixeira



Lucie Leguay
© Luc Camberlein

Les musiciens de

l'Orchestre National des Pays de la Loire



SAISON
2019 · 2020



DIRECTION
Pascal Rophé

› **VIOLONS SUPERSOLISTES**
Constantin SERBAN / Julien SZULMAN

› **VIOLONS**
Premier violon solo, jouant co-soliste
Anne CLÉMENT et Marie-Lien N'GUYEN

Chef d'attaque des seconds violons
Daniel ISPAS et Marie-José POUILLOT

Violon second soliste
Annie BATALLA / Sébastien CHRISTMANN
Reynald HERRAULT / Claire MICHELET

Julie ABITON / Claire ALADJEM / Tanya ATANASOVA
Pierre BALDASSARE / Florent BÉNIER
Dominique BODIN / Sophie BOLLICH
Ségolène BRUN-LONJON / Benjamin CHARMOT
Olivier COURT / Violaine DELMAS
Madoka FUTABA / Sabine GABBE
Paul HIEU / Miwa KAMIYA / Patricia MACÉ
Tatiana MESNIANKINE / Caroline PONTTHOU
Charlotte PUGLIESE / Thierry RAMEZ
Marie-Pascale VELOPPÉ / Pascale VILLETTE

› **ALTOS**
Alto solo
Xavier JEANNEQUIN et Grégoire LEFEBVRE

Alto second soliste
Catherine FÉVAI et Hélène MALLE

Françoise BILLARD / Sophie BRIÈRE
Julien KUNIAN / Sylvain LEJOSNE
Olivier LEMASLE / Bertrand NABOULET
Pascale PERGAIX / Damien SÉCHET

› **VIOLONCELLES**
Violoncelle solo
Paul BEN SOUSSAN et Ruxandra SERBAN

Violoncelle second soliste
Thaddeus ANDRÉ et Won-Hae LEE

Ulysse ARAGAU / Anaïs BELORGEY
François GOSSET / Suzanne HOEVENAERS
Justine VERVELLE / Claude ZANOTTI

› **CONTREBASSES**
Contrebasse solo
Marie-Noëlle GLEIZES et Hervé GRANJON DE LÉPINEY

Contrebasse second soliste
Anne AELVOET-DAVERGNE et John DAHLSTRAND
Éric COSTA / Mickaël MASCLET / Jean-Jacques ROLLEZ

› **FLÛTES**
Flûte solo Patrick SIMON et Rémi VIGNET

Piccolo solo Mélanie PANEL et Amélie FEIHL

› **HAUTBOIS**
Hautbois solo
Bernard BONNET et Alexandre MÈGE

Cor anglais solo
Jean-François LOUIS et Jean-Philippe MARTEAU

› **CLARINETTES**
Clarinette solo Jean-Daniel BUGAJ et Sabrina MOULAÏ
Petite clarinette solo Maguy GIRAUD

› **BASSONS**
Basson solo Ignacio ECHEPARE et Gaëlle HABERT

Contrebasson solo Antoine BLOT et Jean DETRAZ

› **CORS**
Cor solo Pierre-Yves BENS et Nicolas GAINARD

Dominique BELLANGER / Grégory FOURMEAU
David MACÉ / Florian REFFAY

› **TROMPETTES**
Trompette solo Jean-Marie COUSINIÉ et Jérôme POURÉ

Cornet solo Maxime FASQUEL et Eric DHENIN

› **TROMBONES**
Trombone solo
Jacques BARBEZ et Jean-Sébastien SCOTTON

Marc MERLIN

Trombone basse Marc SALMON

› **TUBA**
Tuba solo Maxime DUHEM

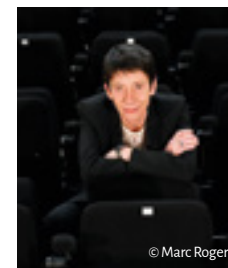
› **TIMBALES ET PERCUSSIONS**
Timbales solo Nicolas DUNESME et Arnaud OSTER
Percussions solo Abel BILLARD et Hans LOIRS

Les musiciens du

Chœur de l'Orchestre National des Pays de la Loire



SAISON
2019 - 2020



CHEF DE CHŒUR

Valérie FAYET

› **ASSISTANT CHEF DE CHŒUR**

Étienne FERCHAUD

› **PIANO**

Thibault MAIGNAN

› **ÉQUIPE PÉDAGOGIQUE**

Corinne BAHUAUD / Léonor LEPRÊTRE / Christine MONIMART / Evelyn VERGARA

› **RÉGIE DU CHŒUR**

Anais COSSENET

› **SOPRANOS**

Sophie BARICHARD / Solenne BLANCHO / Valérie BOISSELIER / Karla COTTEAU
Anna DENIS / Marie-Reine DUPAS / Marie-Françoise KNIBIELHY / Teresa KOENIG
Marianne LABUSSIÈRE / Sylvie LECERF / Barbara LENORMAND / Valérie LUBIN
Véronique PATRIX / Cécilia PAUVERT / Corinne PELLERIN / Priscille RENARDET LAURENT
Marie-Odile ROY-REGRAIN / Danièle SALHI / Anne-Claire VACHON / Lou VILLAPADIERNA
Claire VIVIEN

› **ALTOS**

Véronique BABOT / Céline BOISNARD / Jeanne BOISSELIER / Maurane DAVID
Myriam DELCROIX / Eva GUERLAIS / Martine LAMBERT / Catherine LANG
Véronique LE LEVREUR / Emma LEMASSON / Annie LEURIDAN / Sophie PERCHER
Virginie RABILLER / Mélanie RIVAUD / Elisabeth VÉQUAUD / Muriel WEBER

› **TÉNORS**

Frédéric BLONDEL / Charles CASTETS / Emmanuel CHALBOS / Alain COURTOIS
Loïc DEBAERT / David DELFIEU / Guillaume FALCHERO / Bruno GALLET / Théo JUGIE
Sylvain LEBOSSÉ / Florian LEGRAND / David LEMARÉCHAL / Régis TOURAY
Thomas ZABULON

› **BASSES**

Vincent BAZILLE / Pascal BERTIN / Olivier BRAUD / Rémi CORBIERE / Karl DELAUNAY
Antoine DESHORS / Benoît DURANTEAU / Joël FONTENEAU / Jean-Philippe GODIN
Christophe GUYET / Eric MICHAUD / Jean-Michel POSTAL / Yannick POUPLARD
Jean RANDÉ / Benoît TRICHET

L'équipe administrative et technique de

l'Orchestre National des Pays de la Loire



SAISON
2019 · 2020

› PRÉSIDENTIE ET DIRECTION

Président Antoine CHÉREAU
Administrateur général Michel AYROLES
Administrateur adjoint Nicolas BOISSELIER
Assistante de direction de l'administrateur général Peggy MAHÉ
Assistante de direction de l'administrateur adjoint Ariane LINEL

› SecrÉTARIAT GÉNÉRAL

Comptable Véronique DOUAUD-CLOCHARD
Assistante comptable Patricia BELIN
Responsable du service du personnel Sandrine POUTHIER
Assistante au service du personnel Nathalie VARDANEGA

› SERVICE PRODUCTION

Délégué aux productions artistiques Jean-Baptiste FRA

› SERVICE DE LA COMMUNICATION

Déléguée à la communication et au marketing Catherine MOULÉ
Adjointe à la déléguée à la communication et au marketing / Chargée des médias Séverine CLAVEL
Chargée de communication graphique Gabrielle GEORGE
Chargé des ventes (Nantes) Étienne GAUTIER
Chargée d'accueil et de billetterie (Nantes) Céline FONDAIN
Responsable accueil et billetterie (Angers) Valérie GASTINEAU
Chargée d'accueil et de billetterie (Angers) Martine BELLENCOURT

› SERVICE DE L'ACTION CULTURELLE ET TERRITORIALE

Déléguée à l'action culturelle et territoriale Sophie PAPIN
Chargée de l'action culturelle et territoriale Anaïs JOYAUX
Médiateur culturel Pauline GESTA

› SERVICE DU DÉVELOPPEMENT ET DU MÉCÉNAT

Déléguée au développement Hélène DROMBY

› BIBLIOTHÈQUE

Bibliothécaire Jeanne-Marie VERTUEL
Assistante bibliothécaire Agathe COURTIN

› RÉGIE

Régisseurs généraux Yann DEBIAK / Philippe LEMAISTRE
Régisseur général adjoint Laurent SALZAT
Régisseur Mircea DRUMEA
Régisseur du chœur Anaïs COSSENET
Assistante de régie Aline SCHAAL

POUR CETTE NOUVELLE SAISON 2019-2020,
LES CONCERTS DE L'ORCHESTRE NATIONAL
DES PAYS DE LA LOIRE AURONT LIEU DANS

LE NOUVEAU CENTRE DE CONGRÈS D'ANGERS !



Un bel auditorium
de **1200 places** avec
une acoustique et un
confort étudiés pour que
votre Orchestre puisse
vous **faire partager**
d'extraordinaires
émotions musicales !

**BELLE DÉCOUVERTE
À TOUS !**

Plus d'informations sur
www.destination-angers.com

LES TARIFS INDIVIDUELS & ABONNEMENTS

LES TARIFS PLACES INDIVIDUELLES

L'ACHAT DE PLACES INDIVIDUELLES SERA POSSIBLE À PARTIR DU 26 AOÛT 2019

TARIF PLACE INDIVIDUELLE	TARIF NORMAL	TARIF ABONNÉ	NOUVEAU TARIF MOINS DE 35 ANS / DEMANDEUR D'EMPLOI*
CATÉGORIE AVANTAGE	35 €	26 €	15 €
1 ^{RE} CATÉGORIE	29 €	22 €	10 €
2 ^E CATÉGORIE	23 €	17 €	7 €

* Nouveau ! Tarif moins de 35 ans, demandeur d'emploi (justificatif à présenter).

Tarif -25 ans : 3€ la place le soir du concert dans la limite des places disponibles.

△ Les concerts en semaine sont à 20h en dehors des concerts avec le Chœur de l'ONPL qui sont à 20h30.
Les concerts du dimanche sont à 17H.

TARIFS SPÉCIFIQUES

La Pause-concert

Tarif unique : 5€

Concert Familles

Tarifs : 5€ pour les moins de 25 ans
10€ pour les adultes

BILLETTERIE

Achetez vos places sur onpl.fr !

(1€ de frais par place achetée sur internet)

Réservations, renseignements, abonnements :

Maison des Arts
Esplanade Henri Dutilleul - BP 15246
49052 Angers Cedex 02
Téléphone : 02 41 24 11 20
E-mail : billetterie.angers@onpl.fr

Horaires : de 9 h à 12 h et de 14 h à 18 h,
du lundi au vendredi.

Fermeture annuelle :

Du lundi 29 juillet au dimanche 19 août 2019 inclus.

Les places réservées par téléphone et non réglées seront remises en vente 30 minutes avant le début du concert. Possibilité d'achat de places individuelles : ONPL, FNAC, TICKETNET.

Sur le lieu du concert : une heure avant le début du spectacle.



SCÈNE

- **Catégorie avantage** : places situées au parterre central et côtés pairs et impairs.
- **1^{re} catégorie** : places situées en parterre côtés impairs et pairs et deux rangs en bas du parterre central et les premiers rangs de la mezzanine.
- **2^e catégorie** : places situées en mezzanine et bas du parterre.

CONDITIONS GÉNÉRALES

La direction se réserve le droit de modifier les programmes, les dates et les tarifs en cas de nécessité. Les billets ne sont ni repris, ni remboursés. Les portes sont fermées pendant l'exécution des œuvres. Les retardataires peuvent accéder à la salle selon les possibilités du programme. Les enregistrements audiovisuels et les photographies sont interdits pendant le déroulement des concerts

NOUVEAUTÉ

Vous avez moins de 35 ans,

vous êtes étudiant ou jeune actif,

l'ONPL vous propose des tarifs exceptionnels !

Vous n'êtes peut-être jamais venu écouter un orchestre symphonique ? **C'est l'occasion !**

À PARTIR DE
7€ LE CONCERT
en 2^e catégorie !*

Vous pouvez aussi planifier vos concerts et vous abonner à partir de 3 concerts à des tarifs très attractifs.

N'hésitez plus, sortez et profitez de tarifs plus qu'abordables pour faire de belles découvertes musicales !

*Consultez les tarifs individuels page 60 et les tarifs des abonnements page 64.

JEUNES - 25 ANS

3€ LA PLACE

LE SOIR DU CONCERT

Dans la limite des places disponibles.



LES FORMULES DE L'ABONNEMENT

Pour vous assurer d'obtenir des places sur les concerts de votre choix, souscrivez à l'abonnement dès réception de la brochure 2019-2020 !

PASSION

- Sélectionnez 11 concerts parmi l'ensemble des 15 concerts proposés de la saison 2019-2020,
- Vous avez le choix de vous abonner soit en catégorie Avantage, en 1^{re} ou en 2^e catégorie.
- Selon la catégorie, jusqu'à **50% de réduction** par rapport au tarif individuel.

OPTION

- Sélectionnez 7 concerts parmi les 15 concerts proposés dans la saison 2019-2020.
- Vous avez le choix de vous abonner soit en catégorie Avantage, en 1^{re} ou en 2^e catégorie.
- Selon la catégorie, **jusqu'à 35% de réduction** par rapport au tarif individuel.

LIBERTÉ

- Vous pouvez choisir parmi les 15 concerts de la saison 2019-2020, sélectionnez de **3 à 15 concerts** à un tarif très avantageux !

Tarifs unitaires du concert :

- 21€ en 1^{re} cat. (au lieu de 29€)
- 16€ en 2^e cat. (au lieu de 23€)

Vous avez moins de 35 ans ou vous êtes demandeurs d'emploi :

- 10€ le concert en 1^{re} cat.
- 7€ le concert en 2^e cat.

3 concerts ou plus au choix pour bénéficier de ces tarifs attractifs.

COMMENT S'ABONNER ?

Les abonnements par correspondance sont enregistrés par ordre d'arrivée. La réservation en ligne est instantanée et vous permettra de choisir vos places.

En ligne
sur onpl.fr

Par la poste

Orchestre National des Pays de la Loire
Maison des Arts
Esplanade Henri Dutilleux -
BP 15246
49052 Angers Cedex 02

Sur place

Horaires :
De 9 h à 12 h et de 14 h à 18 h,
du lundi au vendredi.
Fermeture annuelle :
Du lundi 29 juillet au
dimanche 19 août 2019 inclus.

02 41 24 11 20

Une question ? Notre service billetterie se fera un plaisir de vous guider à travers la programmation musicale, afin que vous puissiez faire un choix éclairé.
E-mail : billetterie.angers@onpl.fr

LES AVANTAGES DE L'ABONNEMENT

ABONNEZ-VOUS ET PROGRAMMEZ VOTRE ANNÉE MUSICALE !

	PASSION	OPTION	LIBERTÉ
Réduction	Jusqu'à 50%	Jusqu'à 35%	Jusqu'à 25%
Choix de concerts parmi les 15 de notre saison	11	7	3
L'assurance d'une place à chaque concert	✕	✕	✕
Possibilité de faire des paiements échelonnés*	✕	✕	✕
La revue trimestrielle « L'Orchestre » offerte**	✕	✕	✕
Choix de place	Dans les catégories Avantage 1^{re} / 2^e	Dans les catégories Avantage 1^{re} / 2^e	Uniquement dans les catégories 1^{re} / 2^e
Vous pouvez acheter des places au tarif Abonné sur tous les concerts pour vous et vos amis	✕	✕	✕
1 échange de concert possible sur la saison dans la limite des places disponibles	✕	✕	
Accès en Avant-première à la programmation et à la réservation de vos places	✕		

DEVENEZ AMIS DE L'ORCHESTRE !

Adhérer à l'association Les Amis de l'Orchestre

Cette association offre de nombreux avantages à ses adhérents : conférences, rencontres avec les artistes, voyages...

Association Les amis de l'Orchestre :
ONPL - Maison des Arts, Esplanade Dutilleux - BP 15 246 - 49 052 ANGERS CEDEX 02

Téléphone : 02 41 88 67 52

*UN PAIEMENT ÉCHELONNÉ

En vous abonnant avant le 10 juillet 2019, vous avez la possibilité d'opter pour le règlement par prélèvements automatiques.

À partir d'un montant total de 60 €, 3 prélèvements vous sont proposés (18 sept., 18 oct. et 18 nov. 2019)

Il vous suffit pour cela de remplir l'autorisation de prélèvement jointe à ce document.

L'identité de l'abonné doit être celle du titulaire du R.I.B

**LA REVUE TRIMESTRIELLE « L'ORCHESTRE »

La revue-programme trimestrielle « L'Orchestre » vous sera offerte à chaque parution, sur présentation des coupons « Trimestriels ». (valeur 3 €/revue, remis avec les billets de votre abonnement en début de saison).

LES TARIFS DE L'ABONNEMENT

NOUVEAUTÉ

LES ABONNEMENTS		TARIF NORMAL	TARIF RÉDUIT ²	MOINS DE 35 ANS, DEMANDEUR D'EMPLOI ³
PASSION Jusqu'à 50% ¹ 11 concerts	CATÉGORIE AVANTAGE*	220 € soit 20 € par concert	203,50 € soit 18,50 € par concert	132 € soit 12 € par concert
	1 ^{RE} CATÉGORIE*	165 € soit 15 € par concert	154 € soit 14 € par concert	99 € soit 9 € par concert
	2 ^E CATÉGORIE*	121 € soit 11 € par concert	110 € soit 10 € par concert	66 € soit 6 € par concert
OPTION Jusqu'à 35% ¹ 7 concerts	CATÉGORIE AVANTAGE*	161 € soit 23 € par concert	154 € soit 22 € par concert	91 € soit 13 € par concert
	1 ^{RE} CATÉGORIE*	133 € soit 19 € par concert	119 € soit 17 € par concert	70 € soit 10 € par concert
	2 ^E CATÉGORIE*	91 € soit 13 € par concert	77 € soit 11 € par concert	49 € soit 7 € par concert
		TARIF NORMAL	MOINS DE 35 ANS, DEMANDEUR D'EMPLOI ³	
LIBERTÉ Jusqu'à 25% ¹ 3 concerts ou plus Choisissez votre catégorie de place et multipliez par le nombre de concerts choisis.	1 ^{RE} CATÉGORIE*	21 € le concert	10 € le concert	
	2 ^E CATÉGORIE*	16 € le concert	7 € le concert	

¹ % de réduction par rapport au tarif individuel

PLACEMENT AU CENTRE DE CONGRES

* **Catégorie avantage** : places situées au parterre central et côtés pairs et impairs.

1^{RE} **catégorie** : places situées en parterre côtés impairs et pairs et deux rangs en bas du parterre central et les premiers rangs de la mezzanine.

2^E **catégorie** : places situées en mezzanine et bas du parterre.

MODALITÉS DE TARIFS RÉDUITS

² **Tarif réduit** : titulaires des cartes CEZAM, adhérents FNAC, comités d'entreprise, groupes de plus de 10 personnes, membres d'une société musicale, membres de l'Association des Parents d'Élèves du Conservatoire, enseignants, les abonnés à la saison artistique d'une autre structure (18/19). Joindre impérativement un justificatif (photocopie ou tampon du comité d'entreprise).

³ **Nouveau tarif pour les moins de 35 ans, demandeur d'emploi** : sur présentation d'un justificatif.

BULLETIN D'ABONNEMENT

Nom Prénom Date de naissance

Adresse

Code postal Ville

Tél. personnel professionnel

E-mail

Cochez cette case si vous ne souhaitez pas recevoir les offres promotionnelles de l'ONPL.

Profession

CACHET(S) DU COMITÉ D'ENTREPRISE OU DE L'ÉTABLISSEMENT SCOLAIRE

1	2
---	---

Attention : le tarif réduit ne s'applique qu'à la personne possédant la carte de réduction (sauf carte FNAC valable pour une personne et son (sa) conjoint(e)).

POUR LES ABONNÉS PASSION ET OPTION

	NOM/PRÉNOM	FORMULE	CATÉGORIE	TARIF	PRIX
1					
2					
TOTAL ABONNEMENT					€

POUR LES ABONNÉS LIBERTÉ

	NOM/PRÉNOM	NOMBRE DE CONCERTS	CATÉGORIE	TARIF UNITAIRE DU CONCERT*	TOTAL
1					
2					
TOTAL ABONNEMENT					€

*Tarifs : 21€ en 1^{re} cat. / 16€ en 2^e • Moins de 35 ans, demandeurs d'emploi : 10€ en 1^{re} cat. / 7€ en 2^e cat.

MANDAT DE PRELEVEMENT SEPA

Référence unique du mandat :

Type de contrat : Billetterie ONPL

En signant ce formulaire de mandat, vous autorisez l'ONPL à envoyer des instructions à votre banque pour débiter votre compte, et votre banque à débiter votre compte conformément aux instructions de l'ONPL.
Vous bénéficiez du droit d'être remboursé par votre banque selon les conditions décrites dans la convention que vous avez passée avec elle. Une demande de remboursement doit être présentée :
- dans les 8 semaines suivant la date de débit de votre compte pour un prélèvement autorisé.

IDENTIFIANT CREANCIER SEPA

FR08 222 431322

DESIGNATION DU TITULAIRE DU COMPTE A DEBITER	DESIGNATION DU CREANCIER
Nom, prénom : Adresse :	Nom : ORCHESTRE NATIONAL DES PAYS DE LA LOIRE
Code postal : Ville : Pays :	Adresse : Maison des Arts, Esplanade Dutilleux BP 15 246 Code postal : 49052 Ville : Angers cedex 02 Pays : France

DESIGNATION DU COMPTE A DEBITER	
IDENTIFICATION INTERNATIONALE (IBAN)	IDENTIFICATION INTERNATIONALE DE LA BANQUE (BIC)

Type de paiement : Paiement récurrent/répétitif

Signé à :

Le (JJ/MM/AAAA) :

Signature :

DESIGNATION DU TIERS DEBITEUR POUR LE COMPTE DUQUEL LE PAIEMENT EST EFFECTUE (SI DIFFERENT DU DEBITEUR LUI-MEME ET LE CAS ECHEANT) :
Nom du tiers débiteur :

JOINDRE UN RELEVÉ D'IDENTITÉ BANCAIRE (au format IBAN BIC)

Rappel :

En signant ce mandat j'autorise ma banque à effectuer sur mon compte bancaire, si la situation le permet, les prélèvements ordonnés par l'ONPL. En cas de litige sur un prélèvement, je pourrai en faire suspendre l'exécution par simple demande à ma banque. Je réglerai le différend directement avec l'ONPL.

PROTECTION DES DONNEES

Les informations que vous nous communiquez dans le cadre du présent bulletin constituent des données à caractère personnel et seront collectées dans un traitement de données. A cet effet le Syndicat Mixte de l'ONPL s'engage à respecter les dispositions du Règlement Général pour la Protection des Données (Règlement (UE) 2016/679 du Parlement européen et du conseil du 27 avril 2016)

1 - Finalité du traitement – Pertinence des données – Base légale

Le traitement de données a pour objet la gestion des abonnements à la saison musicale de l'ONPL et, sauf opposition de votre part (voir chapitre 6), à la gestion d'opérations techniques de prospection pour des produits ou services analogues à ceux déjà fournis par l'ONPL.

Les informations recueillies sont des données d'identité et des coordonnées bancaires nécessaires à l'exécution des contrats ainsi passés (article 6 du RGPD)
Le responsable de traitement est l'Administrateur général de l'ONPL : 7 rue de Valmy à Nantes

2 - Destination des données - Confidentialité

Les données recueillies sont à l'usage exclusif du service « Communication / Marketing » du Syndicat Mixte de l'ONPL. Aucun transfert n'est réalisé hors de l'Union européenne. En aucun cas les données ne sont transmises à des tiers. Le Syndicat Mixte de l'ONPL et ses collaborateurs s'engagent à assurer la confidentialité.

3 - Durée de conservation

Les données « clients » recueillies ne sont pas conservées au-delà de la durée strictement nécessaire à la gestion de l'abonnement.

Les données utilisées pour la prospection commerciale sont conservées pendant 3 ans à compter de la fin de la dernière relation commerciale ou du dernier contact émanant de votre part.

Les coordonnées bancaires sont supprimées une fois la transaction réalisée.

4 - Sécurité – Intégrité – Disponibilité

Le Syndicat Mixte de l'ONPL met en œuvre toutes mesures techniques et organisationnelles utiles pour assurer la sécurité, l'intégrité et la disponibilité des données traitées.

5 - Respect des droits des personnes

Vous pouvez :

- Accéder et obtenir copie des données vous concernant
- Vous opposer au traitement de ces données, les faire rectifier ou les faire effacer ;
- Vous opposer aux opérations de prospection de la part du Syndicat Mixte de l'ONPL (opposition à signifier au chapitre 6 ou, ultérieurement, en contactant notre délégué à la protection des données)

Vous disposez également d'un droit à la limitation du traitement de vos données ainsi que d'un droit à la portabilité des informations que vous nous avez transmises.

Le délégué à la protection des données (DPO) du Syndicat Mixte de l'ONPL est votre interlocuteur pour toute demande d'exercice de vos droits :

· Contacter le DPO par voie électronique :
dpo@onpl.fr

· Contacter le DPO par courrier postal :
ONPL – DPO, 26 avenue Montaigne 49000 ANGERS

Si vous estimez, après nous avoir contactés, que vos droits sur vos données ne sont pas respectés, vous pouvez adresser une réclamation (plainte) à la CNIL à l'adresse suivante :

· Commission Nationale de l'Informatique et des Libertés – Service des plaintes
3, place de Fontenoy – TSA 80715 – 75334 PARIS Cedex 07

6 - Prospection commerciale : opposition

Si vous vous opposez à ce que vos données « clients » soient utilisées à des fins de prospection commerciale de la part du Syndicat Mixte de l'ONPL, cochez la case suivante



ABONNEMENT

LIBERTÉ

3 À 15 CONCERTS
À UN TARIF TRÈS AVANTAGEUX !

Faites votre sélection parmi
les 15 concerts de la saison 2019 - 2020

TARIFS UNITAIRES
DU CONCERT

21€

en 1^{re} catégorie !
(au lieu de 29€)

16€

en 2^{ème} catégorie !
(au lieu de 23€)

VOUS AVEZ MOINS
DE 35 ANS OU VOUS ÊTES
DEMANDEURS D'EMPLOI

10€

en 1^{re} catégorie !

7€

en 2^{ème} catégorie !

MON  À LA CARTE

PENSEZ À ACHETER VOS PLACES EN LIGNE SUR onpl.fr



L'ORCHESTRE NATIONAL DES PAYS DE LA LOIRE
est financé par :

- Le Conseil Régional des Pays de la Loire
- Le Ministère de la Culture (Direction Régionale des Affaires Culturelles)
- La Ville de Nantes
- La Ville d'Angers
- Le Département de Loire-Atlantique
- Le Département du Maine-et-Loire
- Le Département de la Vendée

Maison des Arts

Esplanade Henri Dutilleul - BP 15246
49052 Angers Cedex 02
Tél. 02 41 24 11 20
E-mail: billetterie.angers@onpl.fr

Retrouvez toute l'actu de
l'ONPL sur

[f](#) [@](#) [t](#) #ONPL_orchestre



ONPL - nobilite NANTES 1007/17 - Impression - ESTIMPRIM

PEFC 10-31-1093 / Certifié PEFC / pefc-france.org